

Podstawowe informacje



Dane techniczne projektu

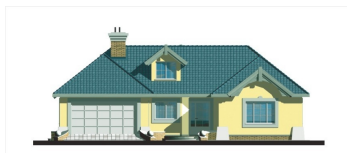
Powierzchnia użytkowa	145.40 m²
Powierzchnia zabudowy	207.50 m²
Powierzchnia dachu	322.50 m²
Kąt nachylenia	38°
Wysokość budynku	6.50 m
Wymiary działki	24.50 x 0 m

Opis projektu

Dom dla 3-5osobowej rodziny ceniącej duże, jasne wnętrza służące wspólnemu spędzaniu czasu. Przestronny pokój dzienny jest otwarty na jadalnię, kuchnię, zaciszny taras oraz widoczną antresolę, która może służyć jako dodatkowa przestrzeń do pracy, w razie potrzeby jako nocleg dla gości lub jako fitness z sauną i łazienką. Na skośnych sufitach pokoju dziennego i antresoli można wyeksponować drewnianą konstrukcję dachu. Dom może mieć garaż na 1 lub 2 auta, usytuowanie i wielkość kotłowni pozwala na przystosowanie do każdego rodzaju opału. Dostępne lustrzane odbicie.

<...

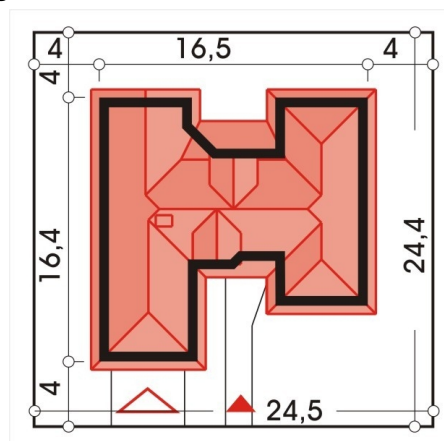
Elewacje



Przekrój



Sytuacje



Rzuty