

## Podstawowe informacje



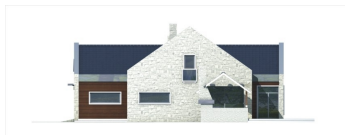
## Dane techniczne projektu

<b>Powierzchnia użytkowa</b>	<b>198.60 m<sup>2</sup></b>
<b>Powierzchnia zabudowy</b>	<b>244.20 m<sup>2</sup></b>
<b>Powierzchnia dachu</b>	<b>247.40 m<sup>2</sup></b>
<b>Kąt nachylenia</b>	<b>35°</b>
<b>Wysokość budynku</b>	<b>8 m</b>
<b>Wymiary działki</b>	<b>28.30 x 0 m</b>

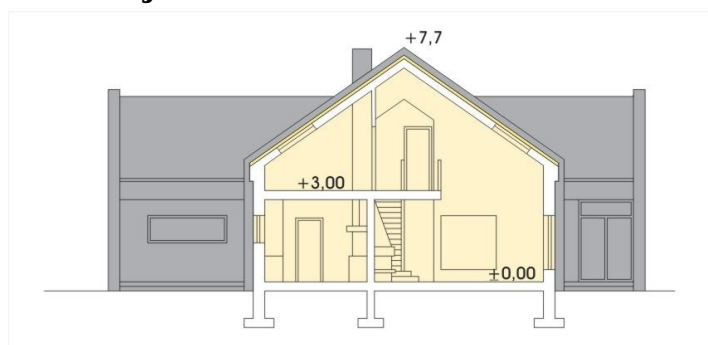
## Opis projektu

✘ Nowocześnie wyglądający dom, o prostej bryle przeznaczony dla 4-6 osobowej rodziny. Interesująco rozwiązany hall tworzą schody i galeria, doświetlone od góry świetlikiem. Duża sypialnia na dole z widocznymi skosami dachu, z garderobą i łazienką daje poczucie komfortu. Antresola nad pokojem dziennym otwiera przestrzeń i umożliwia kontakt z pokojami na piętrze. Dodatkową przestrzeń strychu można zamienić na dodatkowy pokój. Projekt techniczny w trakcie...

## Elewacje



## Przekrój



## Sytuacje

