

## Podstawowe informacje



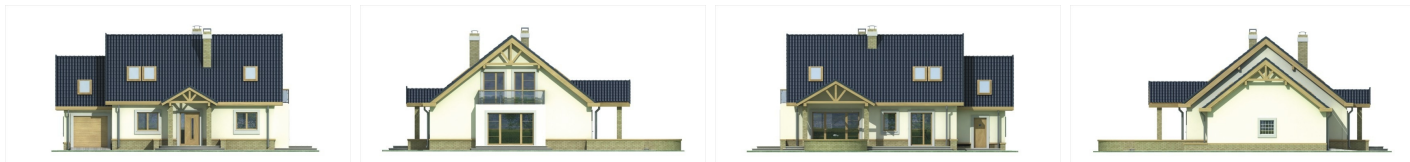
## Dane techniczne projektu

Powierzchnia użytkowa	163.80 m <sup>2</sup>
Powierzchnia zabudowy	178.40 m <sup>2</sup>
Powierzchnia dachu	241 m <sup>2</sup>
Kąt nachylenia	38°
Wysokość budynku	8.10 m
Wymiary działki	22.80 x 0 m

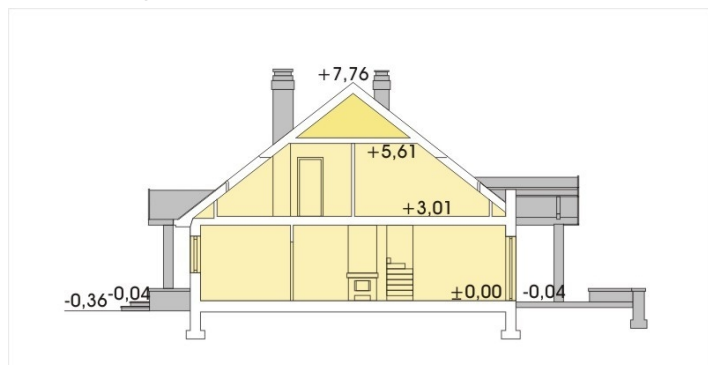
## Opis projektu

✘ Nieduży, prosty, przez co tani w budowie, wygodny dom dla rodziny 2-5 - osobowej. Parter to przestronna, jasna część dzienna z dwoma wyjściami na dwa tarasy. Można zrezygnować ze ścianki działowej między kuchnią i jadalnią i zastąpić ją wyższym blatem w postaci barku. Centralne usytuowanie kominka umożliwia w naturalny sposób ogrzanie całego domu. Pozostała część parteru to sypialnia rodziców z wyjściem na taras, łazienka, garderoba i gabinet, który może pełnić rolę...

## Elewacje



## Przekrój



## Sytuacje

