

Podstawowe informacje



Dane techniczne projektu

Powierzchnia użytkowa	116.50 m ²
Powierzchnia zabudowy	127.10 m ²
Powierzchnia dachu	218 m ²
Kąt nachylenia	45°
Wysokość budynku	8.10 m
Wymiary działki	23.20 x 0 m

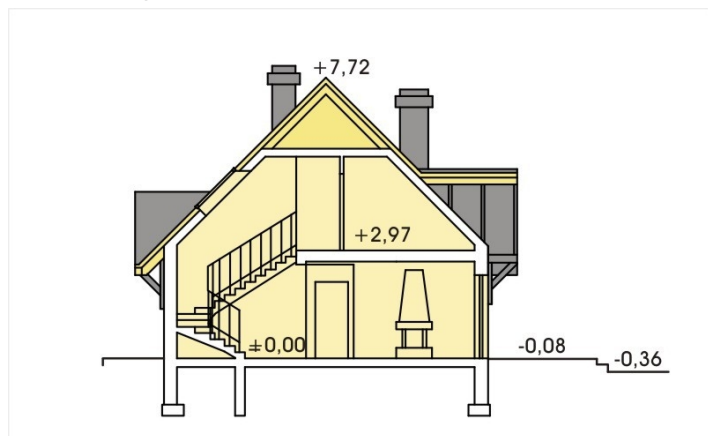
Opis projektu

✘ Nieduży, prosty, tani dom przeznaczony dla 4-5-osobowej rodziny, również wielopokoleniowej. Posiada on na parterze, oprócz części dziennej, osobną sypialnię z łazienką (dla rodziców lub osoby starszej). Poddasze to trzy sypialnie, łazienka i strych. Można według potrzeb przekształcić górę w osobne mieszkanie, łącząc klatkę schodową bezpośrednio z hall'em (proponycje aranżacji dostępne u architekta). Projekt dostępny jest w wersji A - bez ścianki kolankowej i...

Elewacje



Przekrój



Sytuacje

