

Podstawowe informacje



Dane techniczne projektu

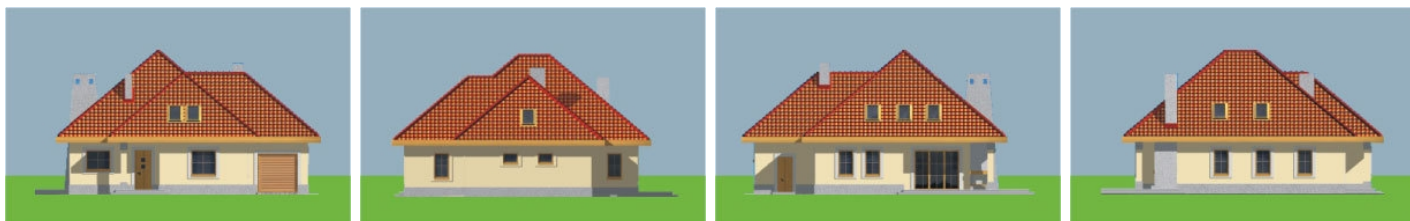
Całkowita powierzchnia	192.20 m²
Powierzchnia użytkowa	157.80 m²
Powierzchnia zabudowy	172.30 m²
Powierzchnia dachu	267 m²
Kubatura	555 m³
Wymiary budynku	14.30 x 14 m
Kąt nachylenia	40°
Wysokość budynku	8.41 m
Wymiary działki	22.30 x 24 m



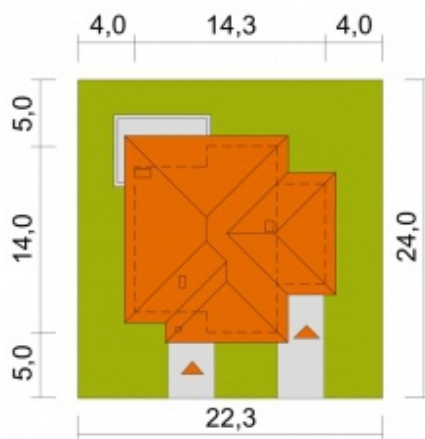
Opis projektu

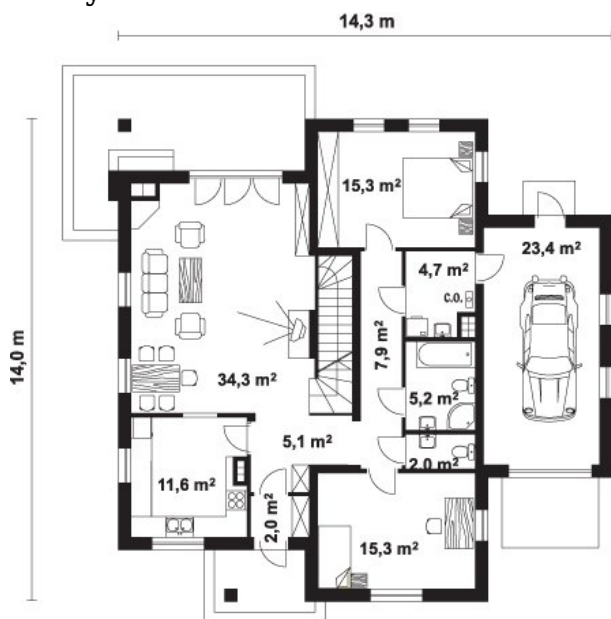
Parterowy, niepodpiwniczony dom z użytkowym poddaszem i dobudowanym garażem. Łączy w sobie wygodę, funkcjonalność i estetykę. Parter podzielony na dwie strefy: dzienną, na którą składa się przestronny salon z kominkiem, jadalnią i kuchnią oraz nocną, gdzie znajdują się dwie sypialnie i łazienka. Poddasze to wymarzone miejsce dla dzieci z trzema sypialniami i łazienką. Dostępna jest wersja bez garażu oraz z garażem dwustanowiskowym, a także lustrzanym odbiciu.

Elewacje

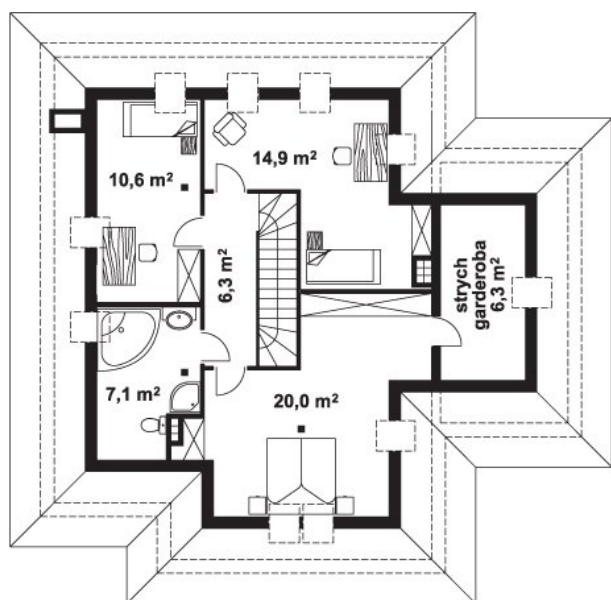


Sytuacje



Rzuty

Parter 126.90 m²

wiatrołap	2.00 m ²
pokój	15.30 m ²
garaż	23.40 m ²
hall	5.10 m ²
kuchnia	11.60 m ²
pokój dzienny + jadalnia	34.40 m ²
pokój	15.30 m ²
wc	2.00 m ²
łazienka	5.20 m ²
pom. gospodarcze / kotłownia	4.70 m ²
przedpokój	7.90 m ²


Poddasze 65.20 m²

hall	6.30 m ²
pokój	14.90 m ²
pokój	10.60 m ²
łazienka	7.10 m ²
pokój	20.00 m ²
garderoba/strych	6.30 m ²