

## Podstawowe informacje



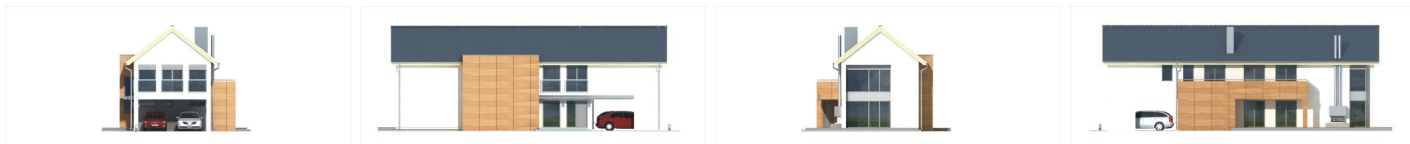
## Dane techniczne projektu

<b>Powierzchnia użytkowa</b>	<b>191.20 m<sup>2</sup></b>
<b>Powierzchnia zabudowy</b>	<b>179.10 m<sup>2</sup></b>
<b>Powierzchnia dachu</b>	<b>222.50 m<sup>2</sup></b>
<b>Kąt nachylenia</b>	<b>38°</b>
<b>Wysokość budynku</b>	<b>8.90 m</b>
<b>Wymiary działki</b>	<b>15.80 x 0 m</b>

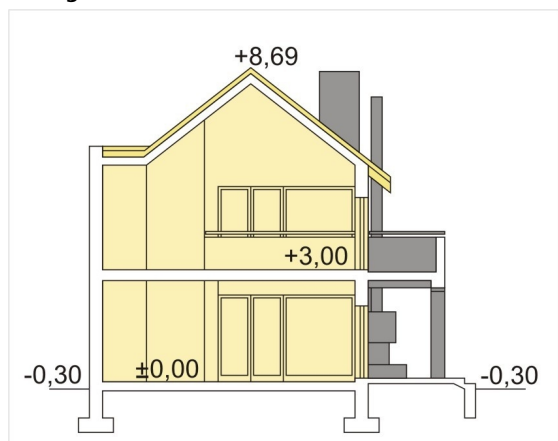
## Opis projektu

Wygodny, przestronny dom na wąską działkę (15,8m). Nowoczesny wygląd powoduje, że będzie pasował zarówno do otoczenia naturą, jak i do zabudowy miejskiej. Parter to strefa dzienna - duży salon z jadalnią, kuchnia, pom. gospodarcze. Wszystko otwarte na ogród. Dodatkowe pomieszczenie. na sprzęt ogrodniczy lub skład opału. Piętro to trzy sypialnie a także na ciekawie rozwiązanej galerii miejsce do pracy lub zabawy, domową biblioteczkę z widokiem na pokój dzienny poniżej. Pokoje na piętrze posiadają wyjście na balkon. Taras do dowolnej aranżacji (basen nie jest częścią składową projektu - to tyl...

## Elewacje



## Przekrój



## Sytuacje

