

Podstawowe informacje



Dane techniczne projektu

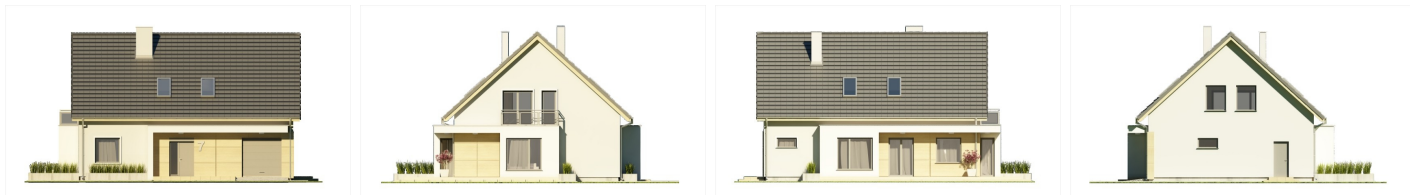
Powierzchnia użytkowa	155 m²
Powierzchnia zabudowy	133.80 m²
Powierzchnia dachu	199 m²
Kąt nachylenia	42°
Wysokość budynku	8.82 m
Wymiary działki	22 x 0 m

Opis projektu

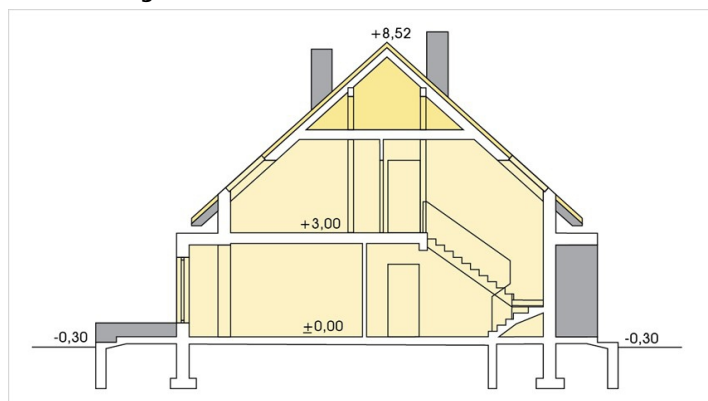
Niedrogi, wygodny dom w cenie mieszkania dla 3-6 os. rodziny. Parter to duży pokój dzienny z wykuszem w jadalni, kuchnią i dodatkowym pokojem/gabinetem. Duże pom. gospodarcze i centralny kominek pozwalają zmienić ogrzewanie na alternatywne. Poddasze występuje w dwóch wersjach, z 3 lub 4 sypialniami. Dom posiada wersję z podwójnym garażem (Tymoteusz B) oraz wersję z częściowym podpiwniczeniem (Tymoteusz C). Każda z wersji dostępna z kotłownią na paliwo stałe i w lustrzanym odbiciu.

Wersja z kotłownią na paliwo stałe.

Elewacje



Przekrój



Sytuacje

