

Podstawowe informacje



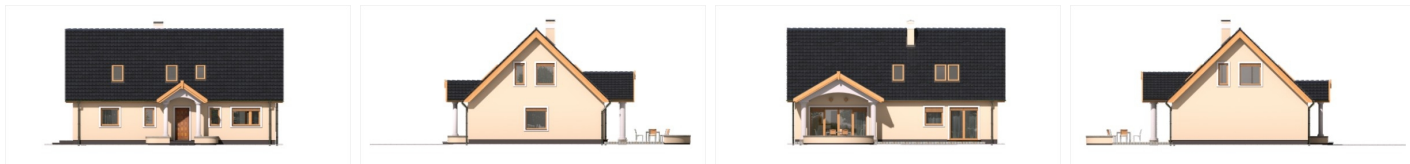
Dane techniczne projektu

Powierzchnia użytkowa	157.20 m²
Powierzchnia zabudowy	135.40 m²
Powierzchnia dachu	226.90 m²
Kąt nachylenia	44°
Wysokość budynku	8.14 m
Wymiary działki	22.20 x 0 m

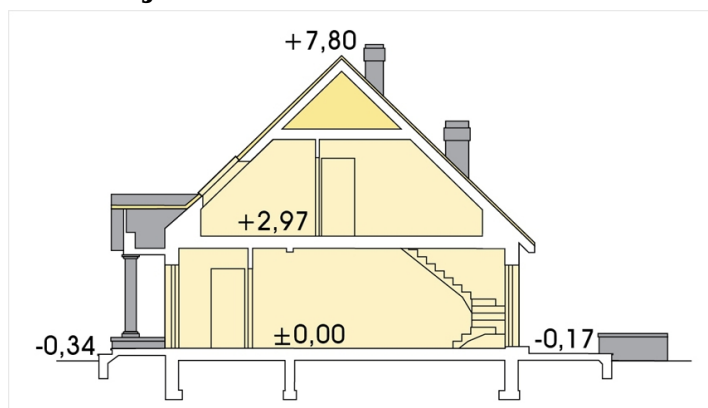
Opis projektu

Sidney 2 - piętrowy dom dla rodziny dwupokoleniowej. Widok na schody, duże przeszklone drzwi tarasowych, połączenie salonu i jadalni z otwartą kuchnią, wpływają na przestronność wnętrza. Wydzielone dodatkowe osobne mieszkanie na parterze, można przeznaczyć dla młodszego lub starszego pokolenia. Prosta, dwuspadowa konstrukcja dachu i stropu oraz optymalne wykorzystanie przestrzeni poddasza wpływa na zmniejszenie kosztu uzyskania powierzchni użytkowej w budynku. Możliwa jest wersja z garażem lub bez, dodatkowo każda z nich z opcją jadalni powiększonej o wykusz.

Elewacje



Przekrój



Sytuacje

