

## Podstawowe informacje



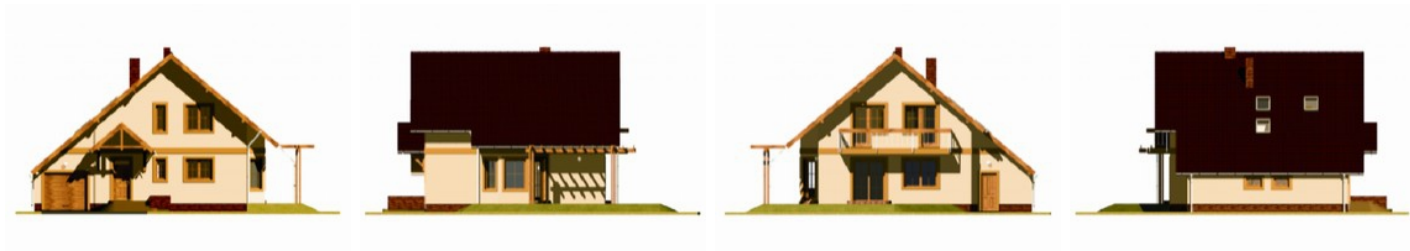
## Dane techniczne projektu

Powierzchnia użytkowa	110.40 m <sup>2</sup>
Powierzchnia zabudowy	121 m <sup>2</sup>
Powierzchnia dachu	195 m <sup>2</sup>
Kubatura	750 m <sup>3</sup>
Wymiary budynku	12.60 x 8.90 m
Kąt nachylenia	39°
Wysokość budynku	8.75 m
Wymiary działki	19.60 x 18.80 m

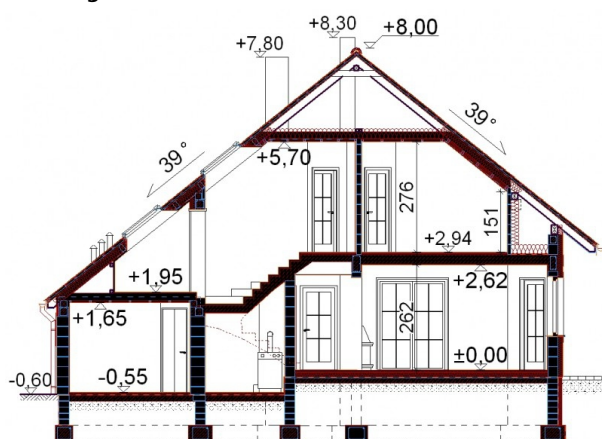
## Opis projektu

Nieduży, wygodny dom dla 3-5 osobowej rodziny. Przestronne wnętrza parteru z centralnie usytuowanym kominkiem otwiera się na częściowo zadaszonej taras - letnią jadalnię. Utrzymanie porządku w domu ułatwiają pomieszczenia gospodarcze, spiżarnia i schowek za garażem. Dom może być ogrzewany gazem lub paliwem stałym.

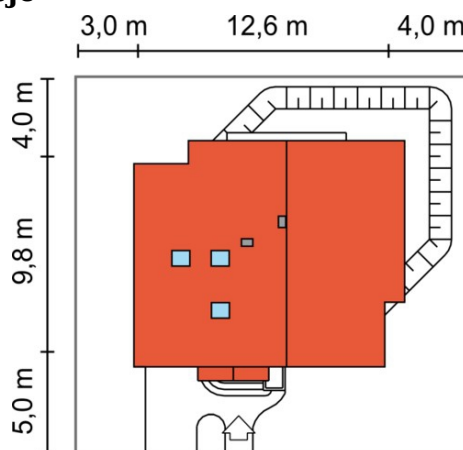
## Elewacje

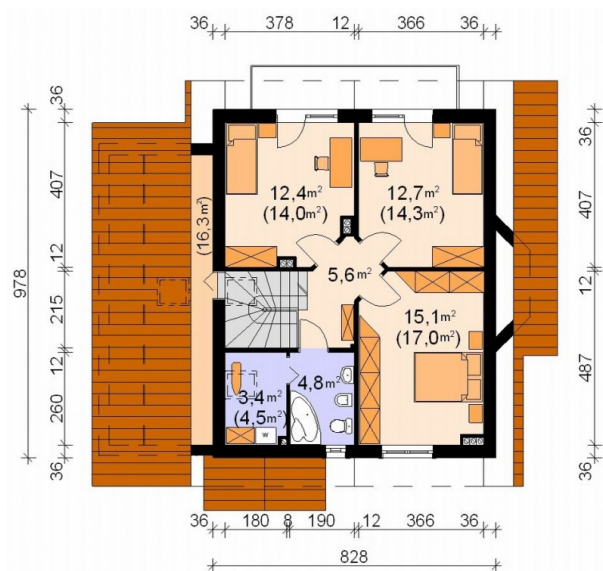
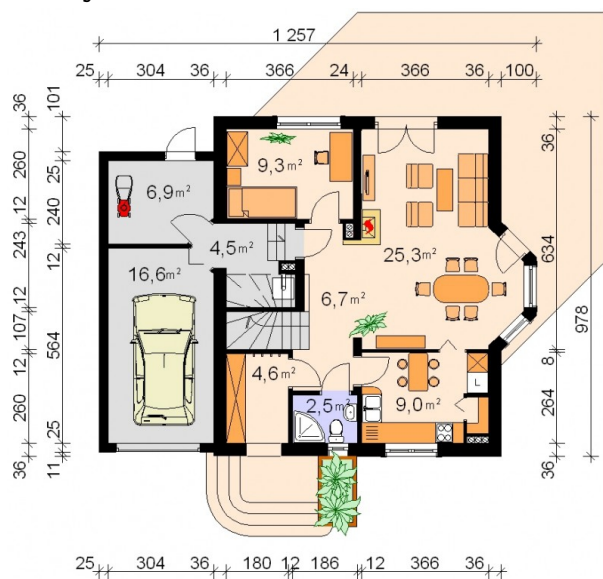


## Przekrój



## Sytuacje



**Rzuty**


**Rzuty**