

Podstawowe informacje



Dane techniczne projektu

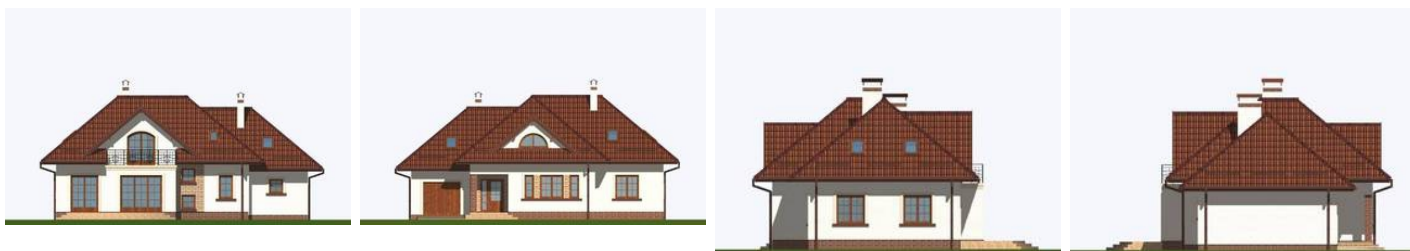
Całkowita powierzchnia	286.60 m²
Powierzchnia użytkowa	150.20 m²
Powierzchnia zabudowy	148.10 m²
Powierzchnia dachu	251.60 m²
Kubatura	795 m³
Wymiary budynku	16.23 x 11.13 m
Kąt nachylenia	40°
Wysokość budynku	7.93 m
Wymiary działki	23.25 x 19.15 m



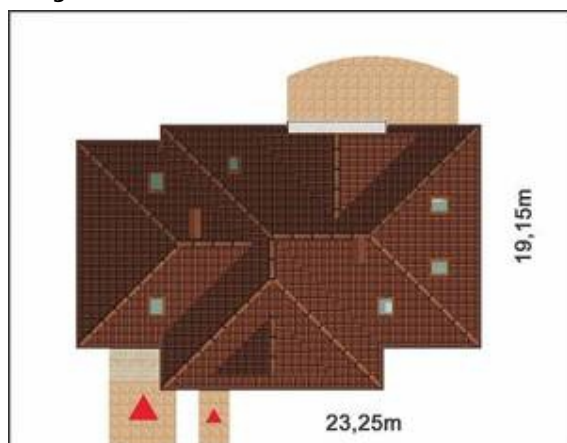
Opis projektu

Sympatyczny dom o interesującej sylwetce i praktycznym układzie pomieszczeń, o odpowiednich proporcjach, dla 4-5 osobowej rodziny, z garażem wkomponowanym w bryłę budynku. Układ pomieszczeń części dziennej pozwala na realizację domu na różnorodnie usytuowanych względem stron świata działkach. Wejście do domu, osłonięte narożnikowym podcieniem, prowadzi do wiatrołapu z szafą ubraniową i dalej do przestronnego hallu z wygodnymi schodami na poddasze (pod schodami schowek). W przedsiönku jest przejście do obniżonego garażu i kotłowni. Od strony wejściowej znajduje się pokój mogący pełnić funkcj...

Elewacje



Sytuacje


DOBRY DOM

ul. Wrzesława Romańczuka 6, 35-302 Rzeszów

+48 17 852 52 30

08:00 - 16:00

waldemar.kowalski@grupadobrydom.pl

Podane ceny nie stanowią oferty handlowej w rozumieniu art. 66 par. 1 Kodeksu Cywilnego

Rzuty