

## Podstawowe informacje



## Dane techniczne projektu

<b>Całkowita powierzchnia</b>	<b>347.10 m<sup>2</sup></b>
<b>Powierzchnia użytkowa</b>	<b>148.40 m<sup>2</sup></b>
<b>Powierzchnia zabudowy</b>	<b>128.30 m<sup>2</sup></b>
<b>Powierzchnia dachu</b>	<b>241.70 m<sup>2</sup></b>
<b>Kubatura</b>	<b>908.30 m<sup>3</sup></b>
<b>Wymiary budynku</b>	<b>12.50 x 12.14 m</b>
<b>Kąt nachylenia</b>	<b>41°</b>
<b>Wysokość budynku</b>	<b>8.93 m</b>
<b>Wymiary działki</b>	<b>16.65 x 20.15 m</b>



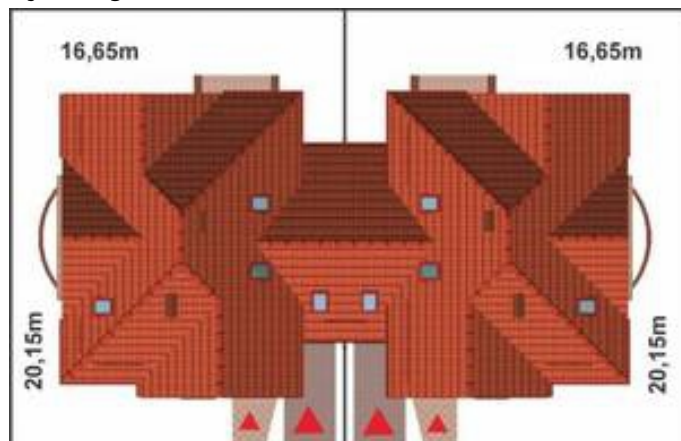
## Opis projektu

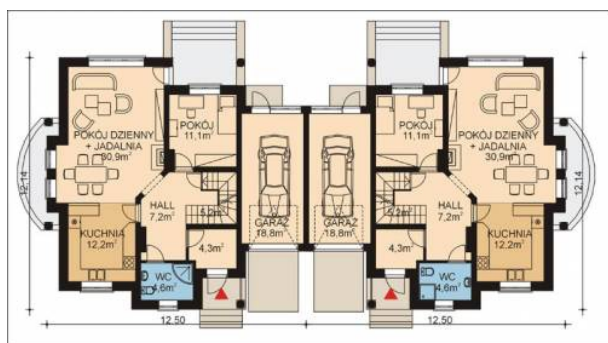
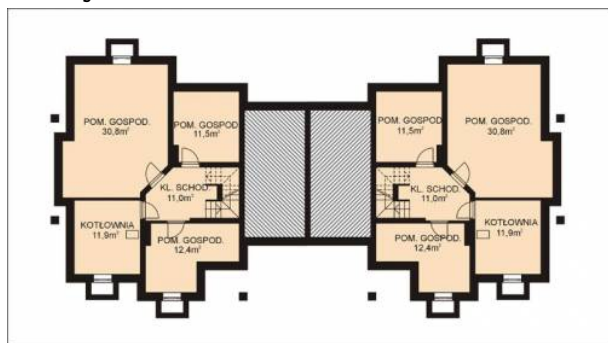
Nowoczesny dom bliźniaczy, z garażem w parterze wkomponowanym w bryłę budynku. Posiadający dużo wdzięku dom, na niezbyt szerokiej działce. Jeden segment dla 4-5 osobowej rodziny. Wejście z narożnika - do sporego przedsionka, następnie do ładnego hallu z efektowną otwartą klatką schodową. Od strony frontowej usytuowana jest otwarta, przestronna kuchnia sąsiadująca z jadalnią z wykuszem i obszernym pokojem dziennym - w głębi domu. Obok pokoju dziennego - drugi pokój lub gabinet. Na poddaszu mieszczą się trzy praktyczne sypialnie, duża łazienka i strych nad garażem. W piwnicy - kotłownia...

## Elewacje



## Sytuacje



**Rzuty**


**Rzuty**