

Podstawowe informacje



Dane techniczne projektu

Całkowita powierzchnia	281.90 m²
Powierzchnia użytkowa	137.10 m²
Powierzchnia zabudowy	92.30 m²
Powierzchnia dachu	169.10 m²
Kubatura	770 m³
Wymiary budynku	8.71 x 11.86 m
Kąt nachylenia	35°
Wysokość budynku	8.28 m
Wymiary działki	12.75 x 19.90 m



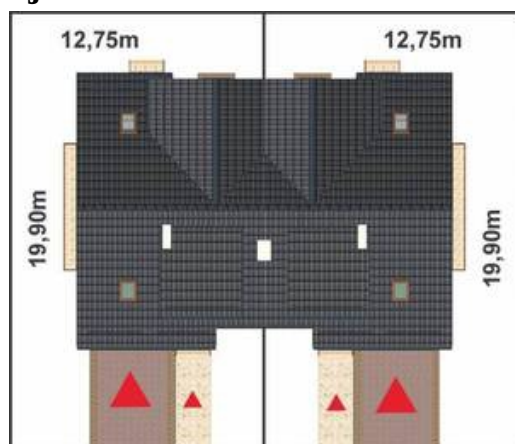
Opis projektu

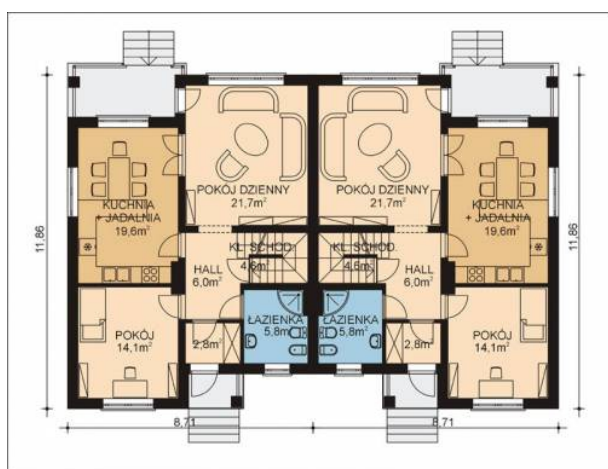
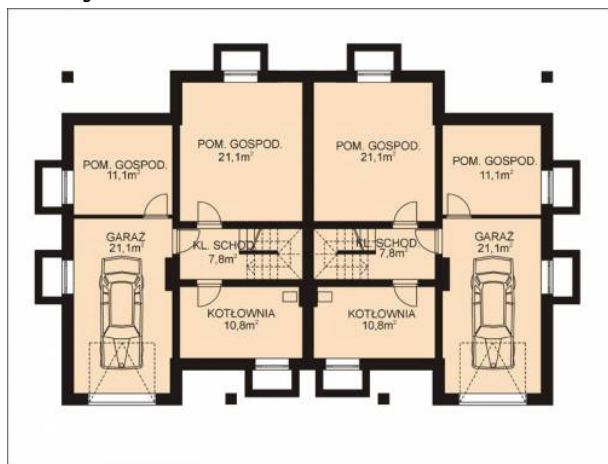
Zgrabny, funkcjonalny dom bliźniaczy o praktycznym układzie pomieszczeń, nadający się szczególnie na wąskie działki. Segment dla 4-5 osobowej rodziny. Zadaszone wejście prowadzi do przedsionka z szafą wnękową i dalej do hallu. Na wprost wejścia znajduje się wygodny pokój dzienny sąsiadujący z kuchnią i połączoną z nią jadalnią. Dodatkowy pokój sypialny lub gabinet - przy wejściu do domu. Naprzeciw - łazienka i klatka schodowa. Część sypialnej na poddaszu zawiera: trzy pokoje sypialne, garderobę, oraz łazienkę i pralnię z suszarnią. W piwnicy znajduje się garaż, kotłownia...

Elewacje



Sytuacje



Rzuty


Rzuty

