

Podstawowe informacje



Dane techniczne projektu

Całkowita powierzchnia	356.80 m²
Powierzchnia użytkowa	167 m²
Powierzchnia zabudowy	148.40 m²
Powierzchnia dachu	253.40 m²
Kubatura	980.70 m³
Wymiary budynku	15.24 x 11.61 m
Kąt nachylenia	40°
Wysokość budynku	8.43 m
Wymiary działki	23.25 x 19.85 m

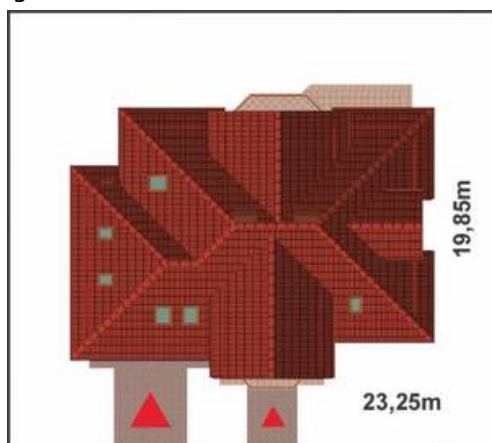
Opis projektu

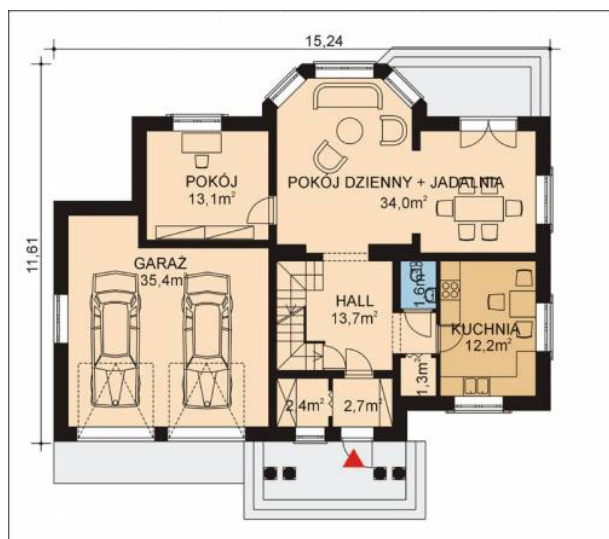
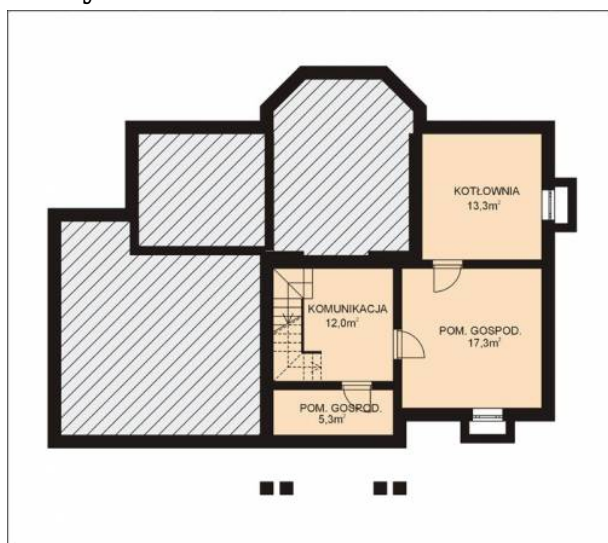
Stylowy, pełen uroku dom, dla 5-6 osobowej rodziny, poszukującej stabilizacji w rodzinnej siedzibie. Charakterystyczny nadwieszony fronton podtrzymywany przez zdwojone kolumny, osłania drzwi wejściowe, za którymi znajduje się przedsionek i garderoba. Z centralnie usytuowanego hallu z otwartą klatką schodową - wejście do reprezentacyjnego pokoju dziennego z dużym wykuszem i częścią jadalną w sąsiedztwie kuchni. Obok pokoju dziennego znajduje się dodatkowy sypialnia lub pokój gościnnie - konieczny element domu w wielopokoleniowej rodzinie. Od frontu usytuowana jest przestronna ku...

Elewacje



Sytuacje



Rzuty

Rzuty

