

Podstawowe informacje



Dane techniczne projektu

Całkowita powierzchnia	116.30 m²
Powierzchnia użytkowa	116.28 m²
Powierzchnia zabudowy	146 m²
Powierzchnia dachu	220 m²
Wymiary budynku	9.86 x 15.86 m
Kąt nachylenia	25°
Wysokość budynku	6.07 m
Wymiary działki	15.86 x 23.86 m

Opis projektu

Z328 to nowoczesny parterowy dom z dachem kopertowym. Idealnie nadaje się na wąską działkę. Biała elewacja połączona z szarym tynkiem napawa wrażeniem surowej elegancji.

Duże przeszklenia w salonie prowadzą na zadaszony taras. Część jadalną połączono z częścią kuchenną, co daje większą możliwość integracji domowników. Obok praktyczna spiżarka, w której możemy trzymać słoiki, przetwory lub większe ilości mąki i cukru.

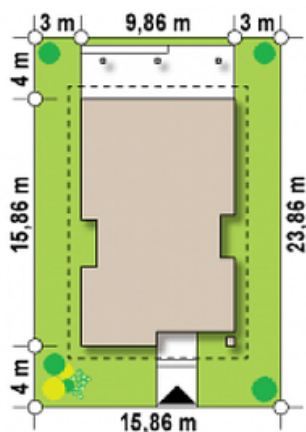
Osobne wc dla gości pozwala na zachowanie łazienki jako naszej prywatnej strefy życia.

Trzy ustawne pokoje do swobodnej aranżacji wedle potrzeb i pomysłów p...

Elewacje

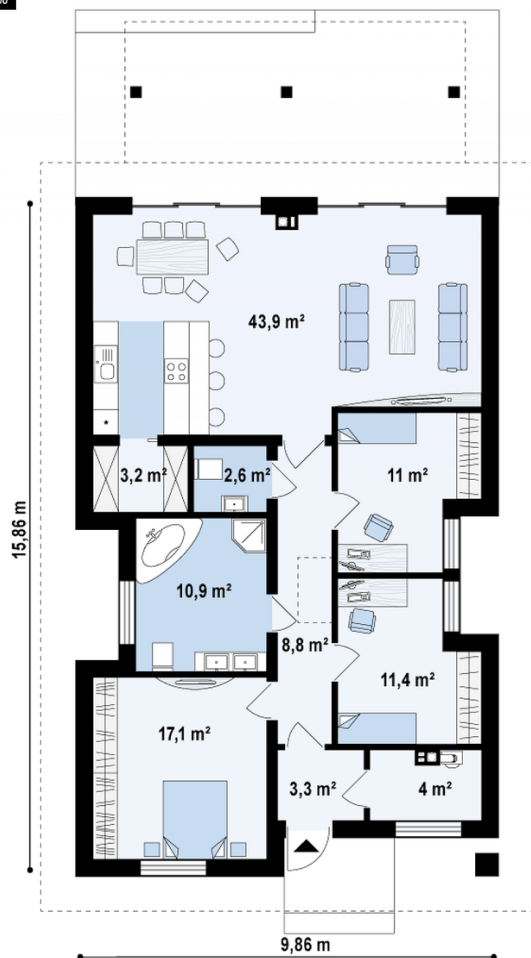


Sytuacje



Rzuty

© Z500


Parter 116.30 m²

Salonjadalnia	43.90 m ²
łazienka	10.90 m ²
Spiarka	3.20 m ²
WC	2.60 m ²
Pokój	11.00 m ²
Pokój	11.40 m ²
Pokój	17.10 m ²
Pom gosp	4.10 m ²
Sie	3.30 m ²
Hol	8.80 m ²