

## Podstawowe informacje



## Dane techniczne projektu

<b>Całkowita powierzchnia</b>	<b>77.89 m<sup>2</sup></b>
<b>Powierzchnia użytkowa</b>	<b>70.49 m<sup>2</sup></b>
<b>Powierzchnia zabudowy</b>	<b>55.48 m<sup>2</sup></b>
<b>Powierzchnia dachu</b>	<b>123.61 m<sup>2</sup></b>
<b>Kubatura</b>	<b>283.20 m<sup>3</sup></b>
<b>Wymiary budynku</b>	<b>8.40 x 6.60 m</b>
<b>Kąt nachylenia</b>	<b>42°</b>
<b>Wysokość budynku</b>	<b>7.62 m</b>
<b>Wymiary działki</b>	<b>16.40 x 14.40 m</b>



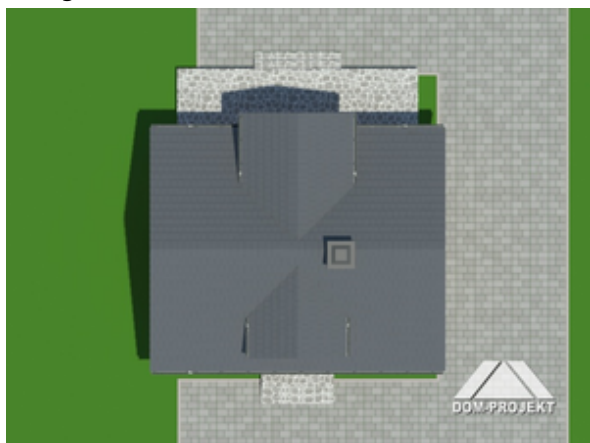
## Opis projektu

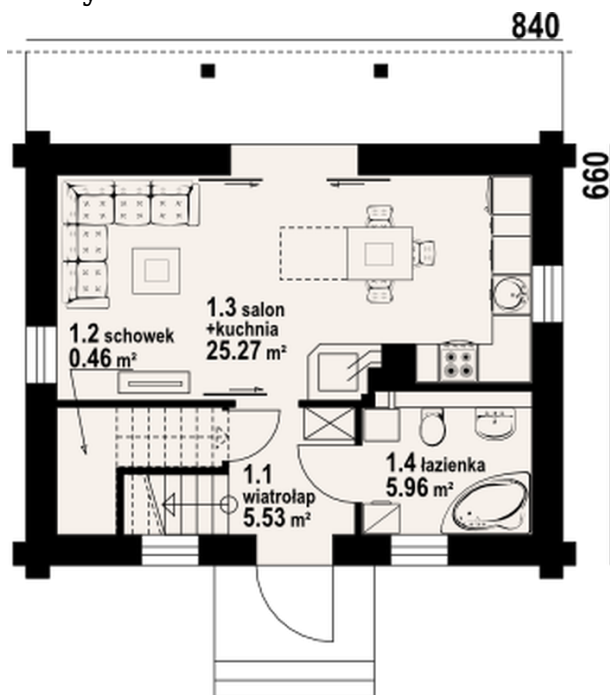
Dom z bali drewnianych całoroczny lub letniskowy. Wygodny salon z aneksem kuchennym, kominkiem i wyjściem na taras, łazienka, wiatrołap i schody na poddasze. Na poddaszu dwa pokoje, łazienka i komunikacja. Dwa pokoje mają dostęp do balkonu. Zwarta bryła budynku i dach dwuspadowy umożliwiają szybką i taną budowę oraz niskie koszty eksploatacji.

## Elewacje

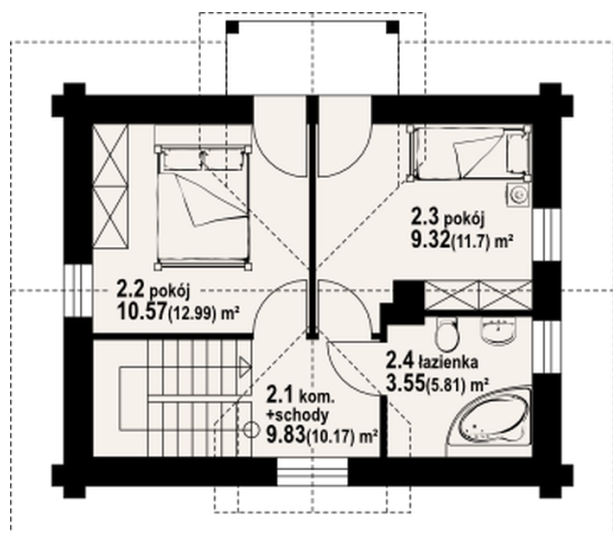


## Sytuacje



**Rzuty**

**Parter 37.22 m<sup>2</sup>**

wiatrołap	5.53 m <sup>2</sup>
schowek	0.46 m <sup>2</sup>
kuchnia/ salon	25.27 m <sup>2</sup>
łazienka	5.96 m <sup>2</sup>


**Poddasze 40.67 m<sup>2</sup>**

komunikacja	9.83 m <sup>2</sup>
pokój	10.57 m <sup>2</sup>
pokój	9.32 m <sup>2</sup>
łazienka	3.55 m <sup>2</sup>