

## Podstawowe informacje



## Dane techniczne projektu

<b>Całkowita powierzchnia</b>	<b>225.10 m<sup>2</sup></b>
<b>Powierzchnia użytkowa</b>	<b>170.93 m<sup>2</sup></b>
<b>Powierzchnia zabudowy</b>	<b>160.30 m<sup>2</sup></b>
<b>Kubatura</b>	<b>918 m<sup>3</sup></b>
<b>Wymiary budynku</b>	<b>16.70 x 11.10 m</b>
<b>Kąt nachylenia</b>	<b>35°</b>
<b>Wysokość budynku</b>	<b>7.83 m</b>
<b>Wymiary działki</b>	<b>24.40 x 20.30 m</b>



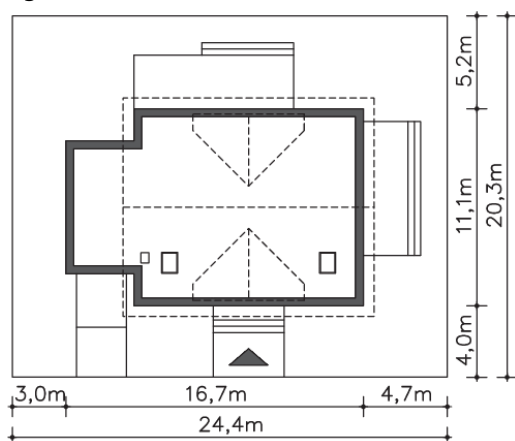
## Opis projektu

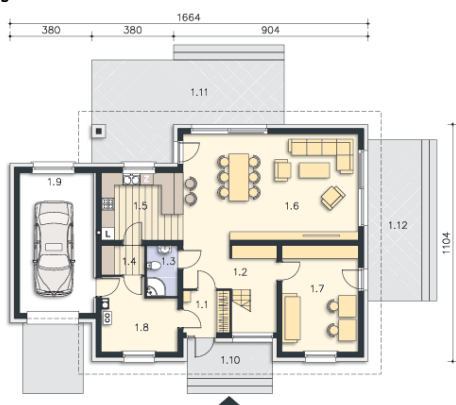
Wygodny dom energooszczędny z użytkowym poddaszem o nowoczesnej bryle, w której uwagę zwracają trójkątne lukarny nad wejściem oraz od strony ogrodowej. Wygodnie i funkcjonalnie zaplanowane wnętrze podzielono na duży, pięknie doświetlony salon z miejscem na rodzinny stół, otwartą na niego kuchnię z wysepką, spiżarnię, łazienkę i dodatkowy pokój, mogący służyć jako gabinet, bądź sypialnia dla gości. Na poddaszu mieszkańcy mają do dyspozycji trzy sypialnie, łazienkę oraz antresolę z kącikiem rekreacyjnym. Nad jednostanowiskowym garażem zaplanowano nowoczesnie zaaran...

## Elewacje

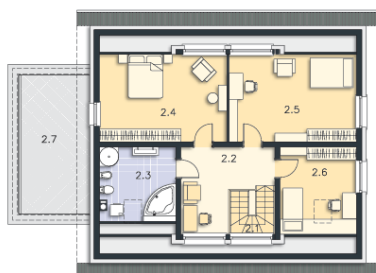


## Sytuacje



**Rzuty**

**Parter 112.42 m<sup>2</sup>**

<b>wiatrołap</b>	4.21 m <sup>2</sup>
<b>Podest</b>	6.33 m <sup>2</sup>
<b>Taras</b>	33.25 m <sup>2</sup>
<b>Taras</b>	18.75 m <sup>2</sup>
<b>Komunikacja</b>	10.76 m <sup>2</sup>
<b>łazienka</b>	3.40 m <sup>2</sup>
<b>Spiarnia</b>	2.72 m <sup>2</sup>
<b>Kuchnia</b>	22.50 m <sup>2</sup>
<b>Pokój dzienny</b>	40.75 m <sup>2</sup>
<b>Pokój</b>	17.49 m <sup>2</sup>
<b>Kotłownia</b>	10.59 m <sup>2</sup>
<b>Garaż</b>	22.53 m <sup>2</sup>


**Poddasze 112.68 m<sup>2</sup>**

<b>Schody</b>	4.10 m <sup>2</sup>
<b>Antresola</b>	11.91 m <sup>2</sup>
<b>łazienka</b>	9.14 m <sup>2</sup>
<b>Pokój</b>	17.34 m <sup>2</sup>
<b>Pokój</b>	17.34 m <sup>2</sup>
<b>Pokój</b>	9.27 m <sup>2</sup>
<b>Taras</b>	21.35 m <sup>2</sup>