

Podstawowe informacje



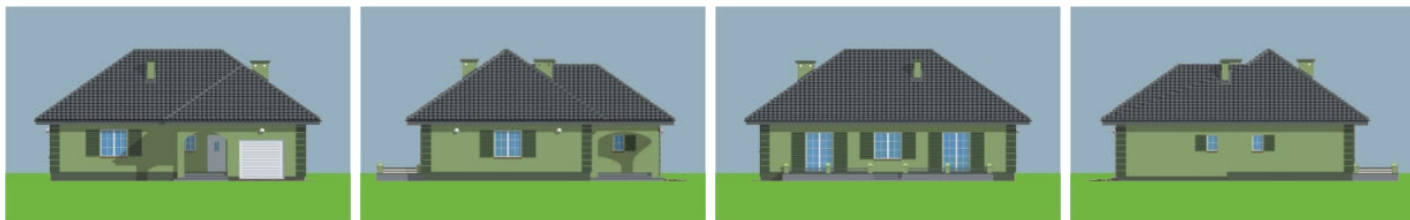
Dane techniczne projektu

Powierzchnia użytkowa	100.30 m²
Powierzchnia zabudowy	157 m²
Powierzchnia dachu	260 m²
Kubatura	840 m³
Wymiary budynku	14.04 x 13.06 m
Kąt nachylenia	35°
Wysokość budynku	7.24 m
Wymiary działki	22.04 x 25.06 m

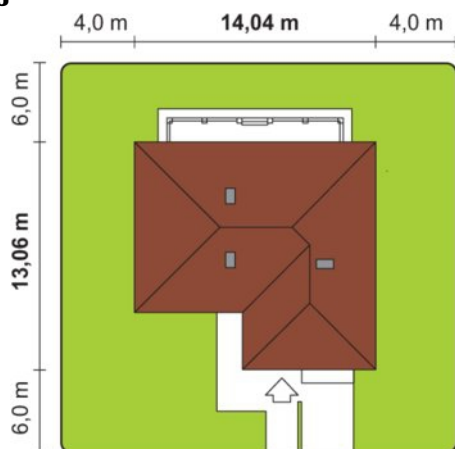
Opis projektu

Przestronny dom parterowy z garażem o komfortowej funkcji, przeznaczony dla małej rodziny. Salon połączony z kuchnią i dwa duże pokoje tworzą klimat wysokiego standardu. Z salonu oraz z sypialni wyjścia na taras. Architektura budynku tradycyjna, ponadczasowa. Proste rozwiązania konstrukcyjne czynią ten dom tani i łatwy w realizacji. Istnieje możliwość rezygnacji z garażu i powiększenia domu o jeszcze jeden duży pokój uzyskując powierzchnię użytkową 121,0 m².

Elewacje



Sytuacje



Rzuty

