

Podstawowe informacje



Dane techniczne projektu

Całkowita powierzchnia	184.70 m²
Powierzchnia użytkowa	145.60 m²
Powierzchnia zabudowy	142.60 m²
Powierzchnia dachu	180 m²
Wymiary budynku	15.50 x 10 m
Kąt nachylenia	45°
Wysokość budynku	10.20 m
Wymiary działki	23.50 x 18 m



Opis projektu

Bernikła to projekt domu wykonany z myślą o potrzebach rodzin pokoleniowych. Projekt tego nowoczesnego w swojej formie domu zawiera dwa niezależne lokale mieszkalne. Mieszkanie na parterze przeznaczone jest dla starszego pokolenia i zawiera w sobie wygodny salon z kominkiem, kuchnię ze spiżarnią, sporą łazienkę oraz wygodną sypialnię. W holu zaprojektowano niewielką garderobę. Z salonu i sypialni można wyjąć na duży taras. Parter budynku zawiera w sobie również część techniczną i dwa garaże. Na piętrze znajduje się większe drugie mieszkanie, przeznaczone dla rodziny z dziećmi. Mieszkanie to po...

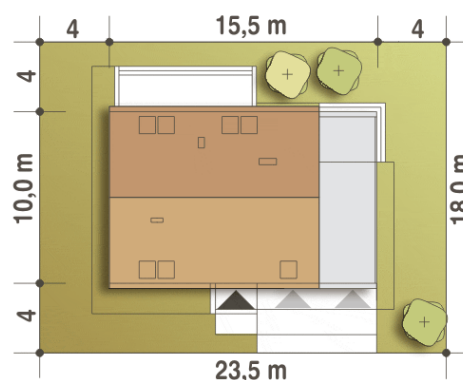
Elewacje

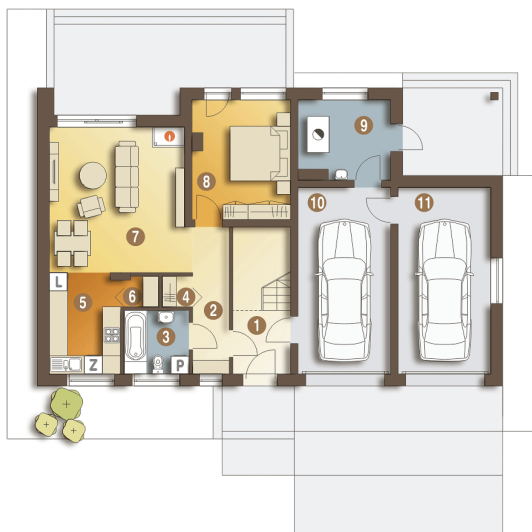


Przekrój



Sytuacje



Rzuty

Parter 103.60 m²

Wiatrołap	5.00 m ²
Garaż 1*	18.50 m ²
Garaż 2*	18.50 m ²
Hol	5.70 m ²
Łazienka	4.40 m ²
Garderoba	1.00 m ²
Kuchnia	7.70 m ²
Spizarnia	1.20 m ²
Salon	21.60 m ²
Pokój	12.40 m ²
Kotłownia*	7.60 m ²


Piętro 81.10 m²

Komunikacja	8.10 m ²
Hol	11.50 m ²
Garderoba (strych)*	0.70 m ²
Pokój	11.90 m ²
Salon+Kuchnia	25.30 m ²
Pokój	9.80 m ²
Łazienka	4.80 m ²
WC	1.10 m ²
Pokój	14.20 m ²