

Podstawowe informacje



Dane techniczne projektu

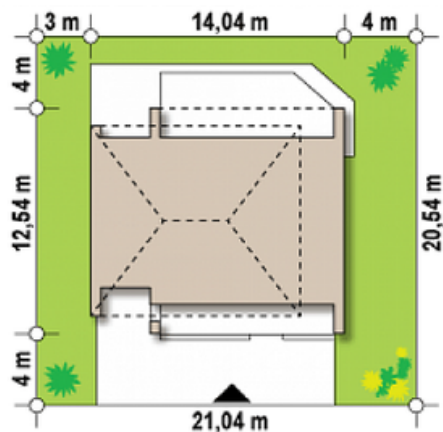
Całkowita powierzchnia	166.70 m²
Powierzchnia użytkowa	164.40 m²
Powierzchnia dachu	156.32 m²
Wymiary budynku	14.04 x 12.54 m
Kąt nachylenia	20°
Wysokość budynku	8.27 m
Wymiary działki	21.04 x 20.54 m

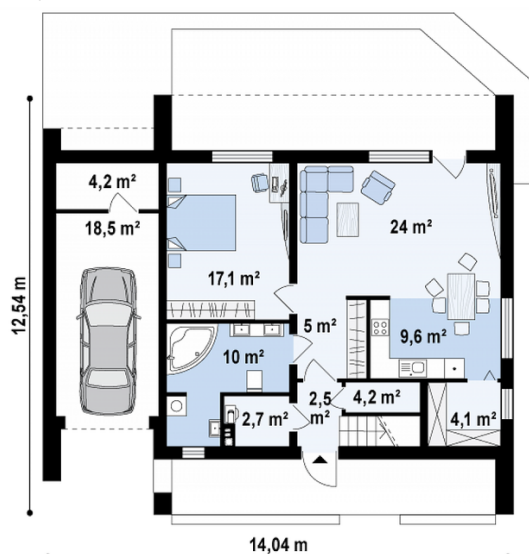
Opis projektu

Zx55 2m to nowoczesny i funkcjonalny dom z jednostanowiskowym garażem o eleganckiej formie architektonicznej i efektywnie ukształtowanej przestrzeni wewnętrznej. Cechą wyróżniającą projekt jest obszerny taras na piętrze, który stanowi jednocześnie zadaszenie wejścia oraz tarasu na parterze. Połączenie bieli oraz kamienia na elewacjach tworzy spójną całość o wysokiej atrakcyjności.

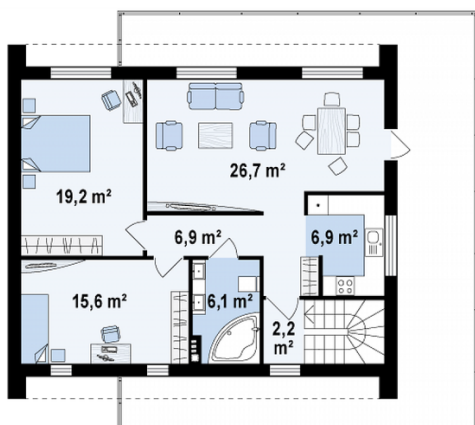
Na parterze znajduje się pierwsze mieszkanie. Komfortową strefę dzienną stanowi salon z wyjściem na taras, wraz z częściowo wydzieloną jadalnią i aneksem kuchennym, który to ane...

Sytuacje



Rzuty

Parter 83.40 m²

Sień	4.60 m ²
Schówek	4.20 m ²
Spizarka	4.10 m ²
Hol	5.00 m ²
Salon + jadalnia	24.00 m ²
Kuchnia	9.40 m ²
Łazienka	10.00 m ²
Pomieszczenie gospodarcze	2.70 m ²
Schówek	2.20 m ²
Pokój	17.10 m ²
Garaż	18.50 m ²


Poddasze 83.30 m²

Hol	2.20 m ²
Hol	7.50 m ²
Kuchnia	6.30 m ²
Łazienka	6.10 m ²
Pokój	15.60 m ²
Pokój	19.20 m ²
Salon + jadalnia	26.40 m ²