

Podstawowe informacje



Dane techniczne projektu

Powierzchnia użytkowa	109.94 m ²
Powierzchnia zabudowy	201.40 m ²
Powierzchnia dachu	235 m ²
Kubatura	519 m ³
Wymiary budynku	17.31 x 11.88 m
Kąt nachylenia	30°
Wysokość budynku	6.54 m
Wymiary działki	25.31 x 21.91 m

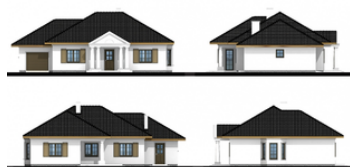
Opis projektu

Projekt małego domu parterowego w stylu dworowym "WIESIOŁEK" z garażem jednoznaczowym; z dachem wielospadowym.

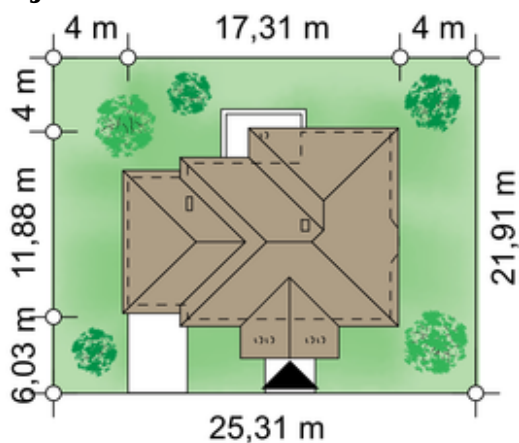
Wiesiołek to atrakcyjny, niewielki parterowy dom dla 4-5 osobowej rodziny. Architektura bazuje na elementach tradycyjnego polskiego dworu, dzięki czemu idealnie wpisuje się w polski krajobraz. Dzięki swojej klasycznej urodzie świetnie sprawdzi się jako dom podmiejski jak i wiejski.

Największym atutem Wiesiołka jest jego ergonomiczny układ wnętrza. Bardzo wyraźnie zostały rozdzielone część dzienna i wypoczynkowa. Część sypialna domu to trzy w...

Elewacje



Sytuacje



Rzuty