

## Podstawowe informacje



## Dane techniczne projektu

<b>Całkowita powierzchnia</b>	<b>165.43 m<sup>2</sup></b>
<b>Powierzchnia użytkowa</b>	<b>157.99 m<sup>2</sup></b>
<b>Powierzchnia zabudowy</b>	<b>205.77 m<sup>2</sup></b>
<b>Powierzchnia dachu</b>	<b>127 m<sup>2</sup></b>
<b>Kubatura</b>	<b>628.68 m<sup>3</sup></b>
<b>Wymiary budynku</b>	<b>14.50 x 16 m</b>
<b>Kąt nachylenia</b>	<b>35°</b>
<b>Wysokość budynku</b>	<b>8.42 m</b>
<b>Wymiary działki</b>	<b>21.50 x 26 m</b>



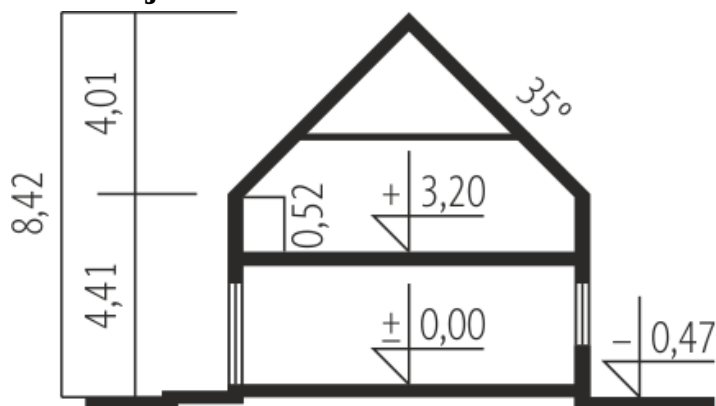
## Opis projektu

Edgar II G2 ENERGO PLUS to dom, który zachwyca swoją nowoczesną formą i znakomitymi parametrami cieplnymi. W jego wnętrzu królują sprawdzone rozwiązania i naturalne światło, które dzięki obecności dużych okien swobodnie przenika do środka. Strefa dzienna jest maksymalnie otwarta na otoczenie i harmonijnie łączy się z przestrzenią tarasu, na który w ciepłe, letnie dni przenosi się życie rodzinne i towarzyskie.

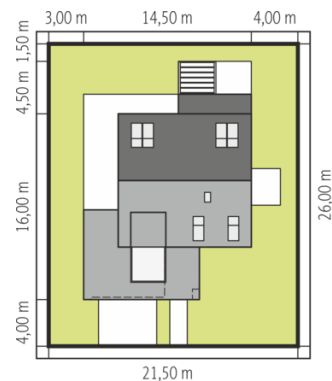
## Elewacje



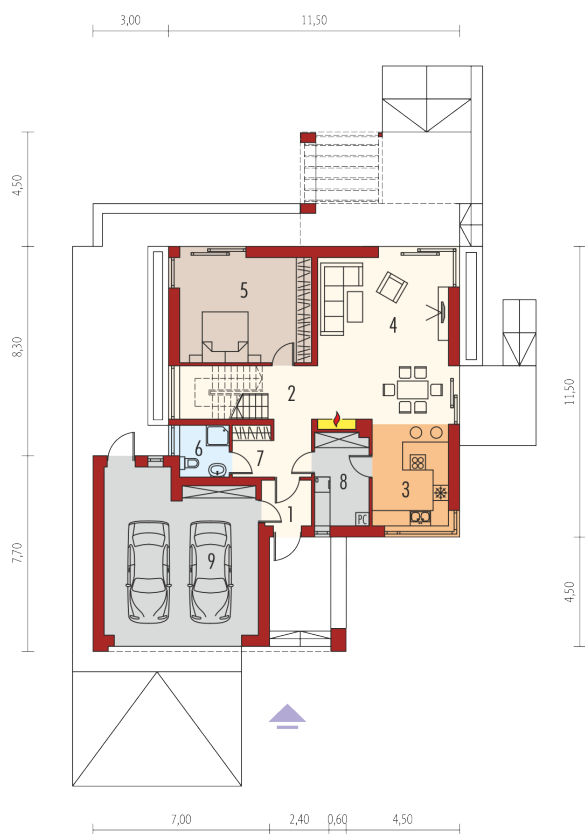
## Przekrój



## Sytuacje



Schemat uwzględnia minimalne odległości od budynku do granicy działki.  
 Szczegóły w zakładce: Jak czytać projekt?

**Rzuty**

**Parter 99.48 m<sup>2</sup>**

Wiatrołap	3.46 m <sup>2</sup>
Hol + schody	14.78 m <sup>2</sup>
Kuchnia	11.75 m <sup>2</sup>
Pokój dzienny	33.95 m <sup>2</sup>
Sypialnia	21.22 m <sup>2</sup>
Łazienka	3.87 m <sup>2</sup>
Garderoba	3.01 m <sup>2</sup>
Pom. techniczne	7.44 m <sup>2</sup>
Garaż	36.96 m <sup>2</sup>

**Poddasze 65.95 m<sup>2</sup>**

Korytarz	6.36 m <sup>2</sup>
Sypialnia	12.11 m <sup>2</sup>
Sypialnia	11.85 m <sup>2</sup>
Łazienka	15.44 m <sup>2</sup>
Gabinet	16.11 m <sup>2</sup>
Pom. gospodarcze	4.08 m <sup>2</sup>

