

## Podstawowe informacje



## Dane techniczne projektu

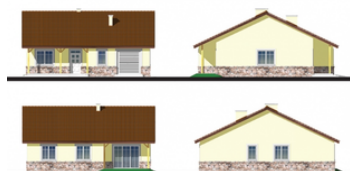
Powierzchnia użytkowa	98.25 m <sup>2</sup>
Powierzchnia zabudowy	151 m <sup>2</sup>
Powierzchnia dachu	203 m <sup>2</sup>
Kubatura	455.74 m <sup>3</sup>
Wymiary budynku	12.50 x 13.70 m
Kąt nachylenia	25°
Wysokość budynku	6.80 m
Wymiary działki	20.50 x 22.70 m

## Opis projektu

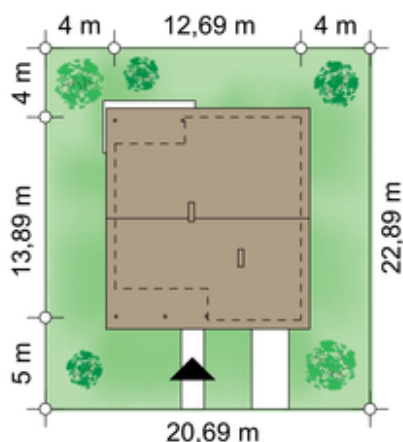
Projekt małego domu parterowego "Gryf" z dachem dwuspadowym i jednostanowiskowym garażem.

Urokliwy i bezpretensjonalny domek parterowy. Projekty domów parterowych posiadają wiele cenionych i praktycznych zalet. Do najistotniejszych należą: rozplanowanie wszystkich funkcji na jednym poziomie, bez potrzeby wspinania się po schodach oraz bezpośredni kontakt pomieszczeń z okalającym dom ogrodem.

## Elewacje



## Sytuacje



**Rzuty**