

Podstawowe informacje



Dane techniczne projektu

| | |
|-------------------------------|-----------------------------|
| Całkowita powierzchnia | 176.90 m² |
| Powierzchnia użytkowa | 124.73 m² |
| Powierzchnia zabudowy | 196.47 m² |
| Kubatura | 714 m³ |
| Wymiary budynku | 19 x 11.88 m |
| Kąt nachylenia | 30° |
| Wysokość budynku | 7.19 m |
| Wymiary działki | 26 x 19.88 m |

Opis projektu

Projekt Z84L GP2 - jest to wariant w odbiciu lustrzanym z garażem dwustanowiskowym po prawej stronie budynku. (Kąt nachylenia dachu w tym projekcie ma dwie wartości 30 stopni i 45 stopni)

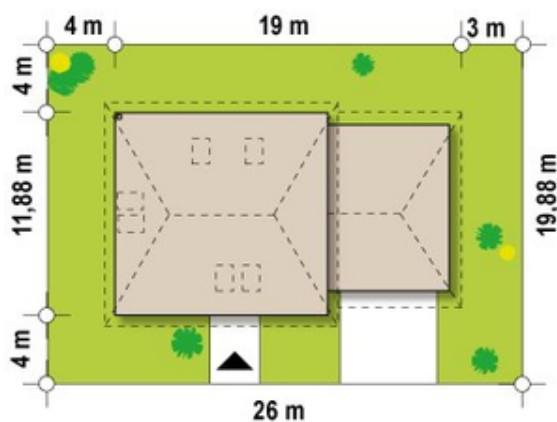
Ściany: gazobeton, ceramika, silikaty
 Dach: dachówka, blachodachówka
 Strop: betonowy gęstożebrowy Teriva

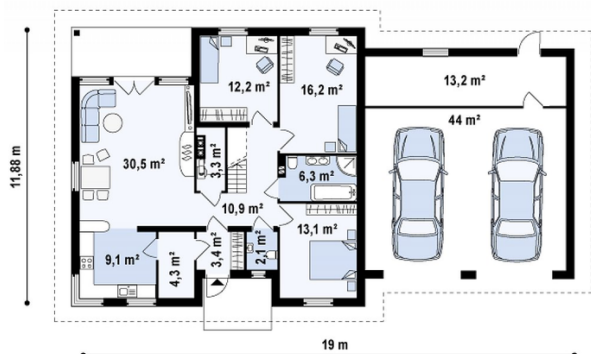


Elewacje

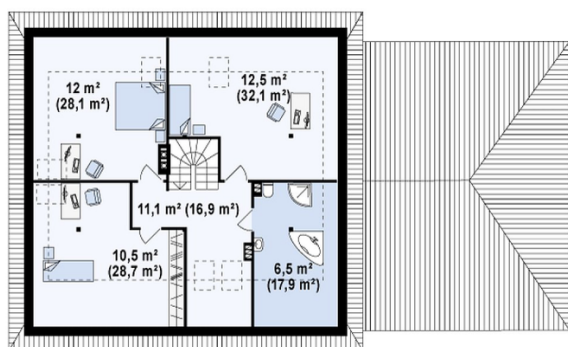


Sytuacje



Rzuty

Parter 124.70 m²

| | |
|---------------|----------------------|
| Sie | 3.40 m ² |
| Pokój | 12.20 m ² |
| WC | 2.10 m ² |
| Garaż | 44.00 m ² |
| Pom gosp | 3.30 m ² |
| Spiarka | 4.30 m ² |
| Holschody | 10.90 m ² |
| Kuchnia | 9.10 m ² |
| Salonjadalnia | 30.50 m ² |
| Pom gosp | 13.20 m ² |
| Pokój | 13.10 m ² |
| Pokój | 16.30 m ² |
| łazienka | 6.30 m ² |


Poddasze 52.20 m²

| | |
|-----------|----------------------|
| Holschody | 10.70 m ² |
| Pokój | 10.50 m ² |
| łazienka | 6.50 m ² |
| Pokój | 12.50 m ² |
| Pokój | 12.00 m ² |