

## Podstawowe informacje



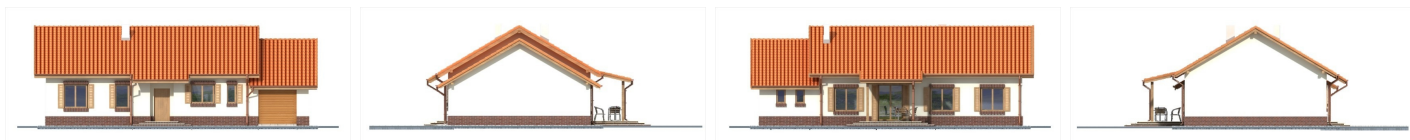
## Dane techniczne projektu

Powierzchnia użytkowa	93.80 m <sup>2</sup>
Powierzchnia zabudowy	149.80 m <sup>2</sup>
Powierzchnia dachu	219 m <sup>2</sup>
Kąt nachylenia	30°
Wysokość budynku	6.20 m
Wymiary działki	22.60 x 0 m

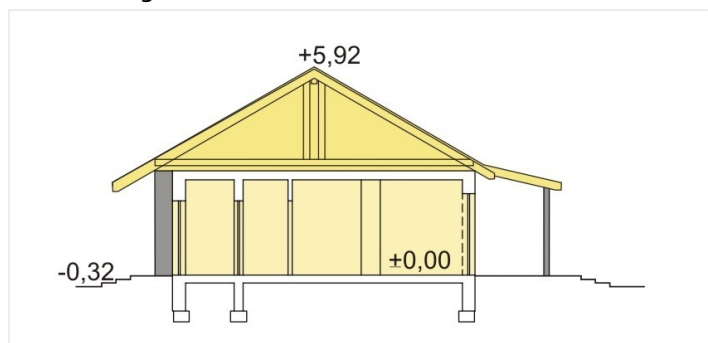
## Opis projektu

✘ Praktyczny i wygodny dom parterowy. Cechuje go skromna elegancja i funkcjonalne wnętrze i jest świetną propozycją dla każdego kto pragnie zrealizować swe marzenie o mieszkaniu we własnym domu. Dzięki przejrzystemu układowi funkcjonalnemu i prostemu układowi konstrukcji dom ten można wybudować za bodajże najniższą cenę za m<sup>2</sup> powierzchni. W wersji A bez garażu i B z garażem, piec dwufunkcyjny znajduje się w łazience. W wersji C i D za garażem znajduje s...

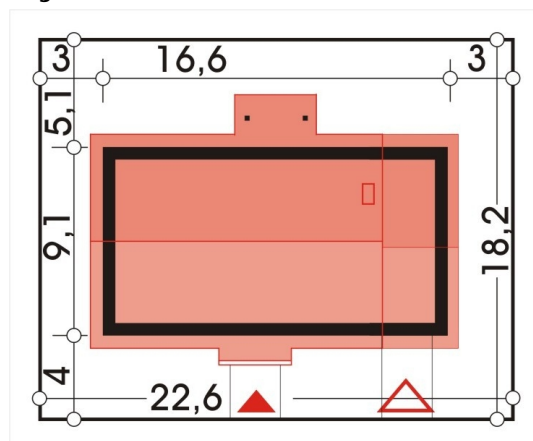
## Elewacje



## Przekrój



## Sytuacje



**Rzuty**