

Podstawowe informacje



Dane techniczne projektu

Całkowita powierzchnia	112.26 m²
Powierzchnia użytkowa	101.67 m²
Powierzchnia zabudowy	177.75 m²
Kubatura	766 m³
Wymiary budynku	13.30 x 17.50 m
Kąt nachylenia	1°
Wysokość budynku	5.35 m
Wymiary działki	21.30 x 25.50 m



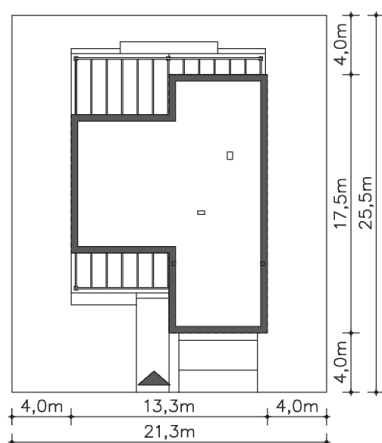
Opis projektu

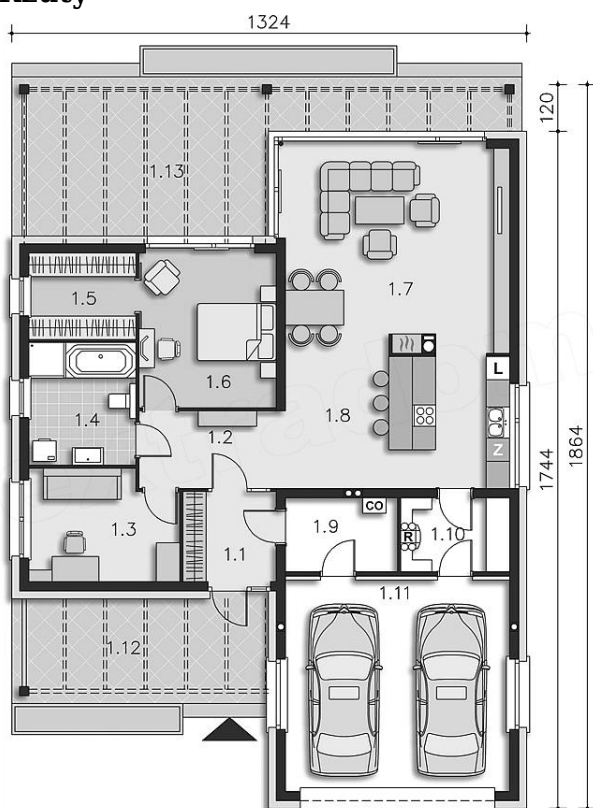
Rozłożysty parterowy dom z płaskim dachem dla nowoczesnej 2-3 osobowej rodziny, która ceni sobie duże, otwarte przestrzenie i komfortową strefę prywatną. Ten dom nastawiony jest na oferowanie wygody w użytkowaniu - widać to zarówno w części dziennej, gdzie kuchnia, jadalnia i salon łączą się we wspólną przestrzeń, a jednocześnie kuchnia jest ukryta optycznie za kominkiem, który tworzy serce domu. Sypialnia małżeńska jest duża i wyposażona w bardzo pojemną garderobę, obok znajduje się łazienka, a drugi pokój nadaje się dla dziecka, lub też jako pok&oa...

Elewacje



Sytuacje



Rzuty

Parter 112.26 m²

wiatrołap	5.47 m ²
Pompomocnicze	5.22 m ²
Garaż	31.17 m ²
Podest	17.82 m ²
Taras	36.19 m ²
Przedpokój	7.46 m ²
Gabinet	10.52 m ²
łazienka	8.57 m ²
Garderoba	6.01 m ²
Pokój	13.90 m ²
Pokój dzienny	30.34 m ²
Kuchnia	19.40 m ²
Kotłownia	5.37 m ²