

Podstawowe informacje



Dane techniczne projektu

Całkowita powierzchnia	231.38 m²
Powierzchnia użytkowa	182.36 m²
Powierzchnia zabudowy	151.98 m²
Powierzchnia dachu	245 m²
Kubatura	865 m³
Wymiary budynku	14.35 x 12.10 m
Kąt nachylenia	35°
Wysokość budynku	8.54 m
Wymiary działki	22.35 x 22.30 m



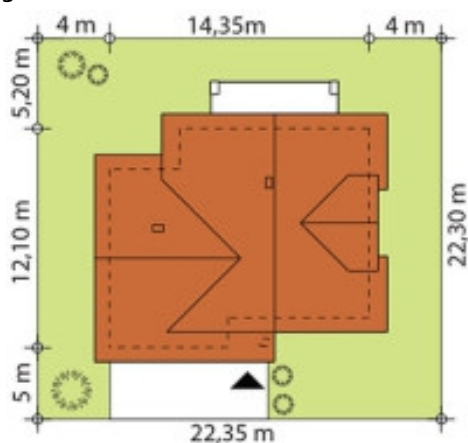
Opis projektu

Dom jednorodzinny, parterowy z użytkowym poddaszem i garażem dwustanowiskowym. W prostej bryle przykrytej dwuspadowym dachem zamknięto przestronne i funkcjonalne wnętrze. Otwarta część dzienna posiada dużą kuchnię z wyspą, jadalnię i salon z wyjściem na zadaszony taras. Na parterze znajduje się też dodatkowy pokój oraz łazienka z prysznicem. Na poddaszu zlokalizowano 3 wygodne pokoje z których 2 posiadają wyjście na obszerny balkon. Nad garażem znajduje się pomieszczenie gospodarcze do wykorzystania na pralnię, suszarnię.

Elewacje



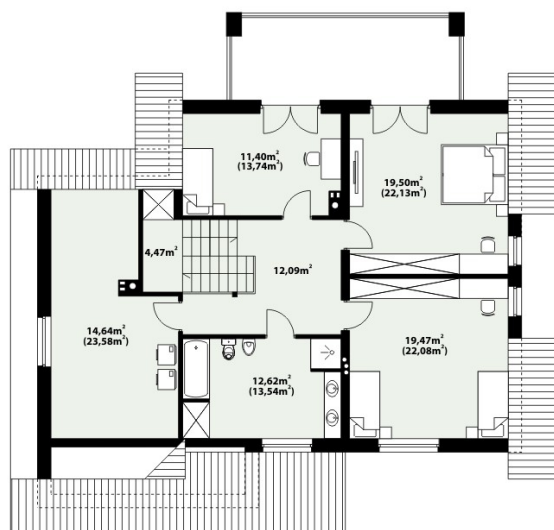
Sytuacje



Rzuty

Parter 119.75 m²

Wiatrołap	6.52 m ²
Hol	14.16 m ²
Salon z jadalnią	33.02 m ²
Jadalnia	12.56 m ²
Pokój	8.75 m ²
Toaleta	4.00 m ²
Kotłownia	9.16 m ²
Garaż	31.58 m ²


Poddasze 111.63 m²

Hol	12.09 m ²
Pokój	11.40 m ²
Pokój	19.50 m ²
Pokój	19.47 m ²
Pokój	12.62 m ²
Pom. gospodarcze	14.64 m ²
Garderoba	4.47 m ²