

Podstawowe informacje



Dane techniczne projektu

Całkowita powierzchnia	180.80 m²
Powierzchnia użytkowa	174.11 m²
Powierzchnia zabudowy	272 m²
Powierzchnia dachu	365 m²
Kubatura	602.39 m³
Wymiary budynku	17.66 x 19.16 m
Kąt nachylenia	25°
Wysokość budynku	6.96 m
Wymiary działki	25.66 x 28.16 m



Opis projektu

Z311 to dom parterowy z bogatym, funkcjonalnym wnętrzem. Dom został wyposażony w cztery ustawne sypialnie, w tym pokój rodziców został wzbogacony o wygodną łazienkę z wanną.

W części dziennej, wokół której skupia się całe rodzinne życie znajduje się przestronny salon z jadalnią i kuchnią - którą można wydzielić dzięki zastosowaniu przesuwanych drzwi.

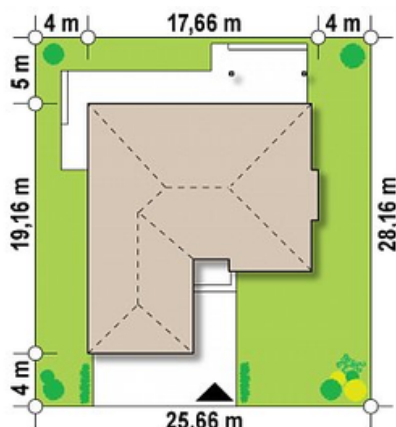
Ten projekt to idealna propozycja dla osób szukających prostej bryły z czytelnym układem funkcjonalnym.

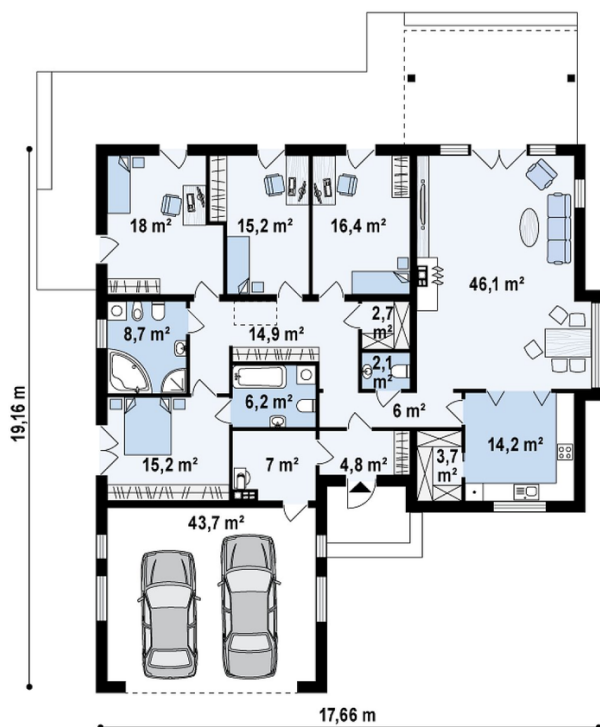
Ściany: gazobeton, ceramika, silikaty
 Dach: dachówka, blachodach...

Elewacje



Sytuacje



Rzuty

Parter 180.80 m²

WC	2.10 m ²
Hol	5.90 m ²
Garderoba	2.70 m ²
Pomieszczenie gospodarcze	6.70 m ²
Hol	15.10 m ²
łazienka	6.20 m ²
łazienka	8.70 m ²
Garaż	43.70 m ²
Sie	4.80 m ²
Spiarka	3.70 m ²
Pokój	16.40 m ²
Pokój	15.20 m ²
Pokój	15.20 m ²
Salon	45.90 m ²
Pokój	18.00 m ²
Kuchnia	14.20 m ²