

Podstawowe informacje



Dane techniczne projektu

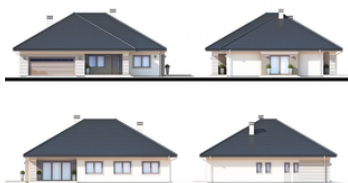
Powierzchnia użytkowa	140.15 m²
Powierzchnia zabudowy	232.66 m²
Kubatura	781.75 m³
Wymiary budynku	17.61 x 15.27 m
Kąt nachylenia	30°
Wysokość budynku	7.76 m
Wymiary działki	25.61 x 24.27 m

Opis projektu

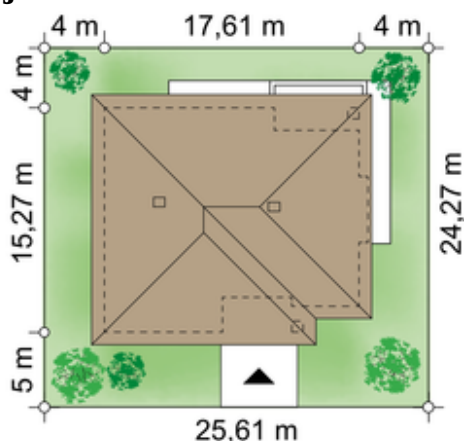
Projekt nowoczesnego domu parterowego "Neptun II" z czterema sypialniami i dwustanowiskowym garażem. Strefa dzienna posiada duży salon z wyjściem na zadaszony taras. Kuchnię od strony salonu i jadalni dyskretnie przysłania spiżarnia. Przy holu wejściowym usytuowane jest pomieszczenie gospodarcze z przejściem do garażu.

Strefa wypoczynku z czterema wygodnymi sypialniami wyposażona jest w dwie łazienki oraz centralnie położoną garderobę. Dwustanowiskowy garaż ma szerokość ponad 6,7 m i odpowiednio szerokie wrota. Posiada bezpośrednie przejście do domu oraz kot...

Elewacje



Sytuacje



Rzuty