

Podstawowe informacje



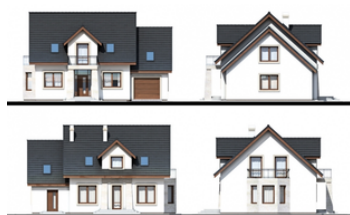
Dane techniczne projektu

Powierzchnia użytkowa	137.99 m ²
Powierzchnia zabudowy	120.24 m ²
Kubatura	631.49 m ³
Wymiary budynku	14.10 x 9.34 m
Kąt nachylenia	42°
Wysokość budynku	8.68 m
Wymiary działki	22.10 x 18.34 m

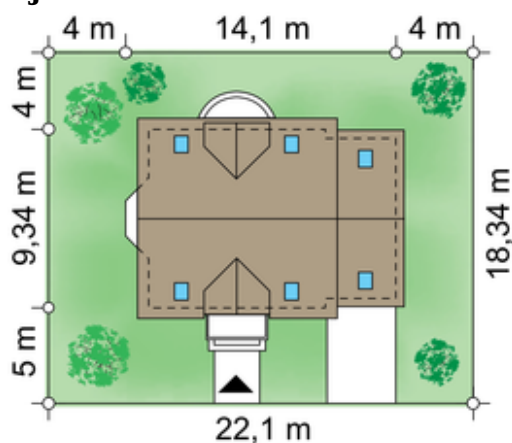
Opis projektu

Wdzięczny i prosty dom o zwartej bryle i prostym dachu. Mimo niewielkiej powierzchni posiada wszystko co jest potrzebne do życia rodzinie. Atutem domu są z pewnością ekonomiczne rozwiązania oraz mądre wykorzystanie dostępnej powierzchni użytkowej.

Elewacje



Sytuacje



Rzuty