

Podstawowe informacje



Dane techniczne projektu

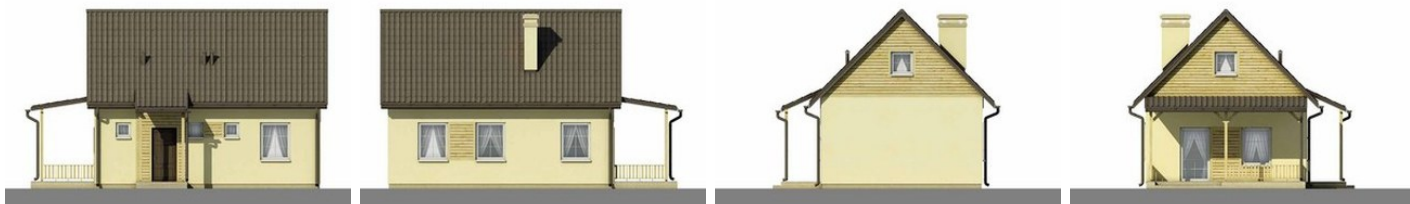
Całkowita powierzchnia	70.34 m²
Powierzchnia użytkowa	43.88 m²
Powierzchnia zabudowy	78.08 m²
Kubatura	307.49 m³
Wymiary budynku	8.97 x 6.39 m
Kąt nachylenia	45°
Wysokość budynku	7.17 m
Wymiary działki	17.35 x 14.39 m



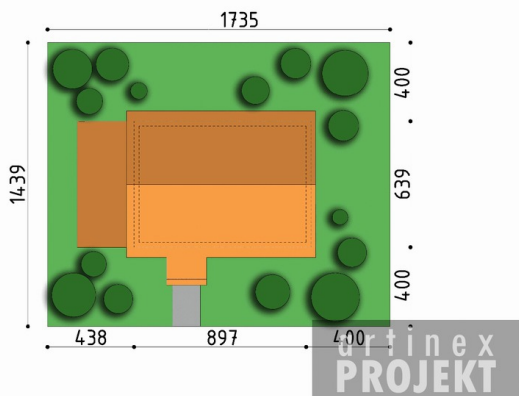
Opis projektu

Prezentowany dom jest jednym z najtańszych w budowie i eksploatacji. Mały dom o minimalnym programie dla czteroosobowej rodziny. Może też pełnić funkcję wygodnego domu letniego. Czytelny i wygodny podział na część dzienną i nocną. Wygodny układ pokoju dziennego połączonego z aneksem kuchennym i mającym wyjście na duży zadaszony taras. Dodatkowe duże poddasze nieużytkowe dostępne przez zsuwane schody daje możliwość adaptacji na cele mieszkalne. Zminimalizowane powierzchnie komunikacyjne dopełniają pełną wygodę i funkcjonalność zawartą w niezbędnej przestrzeni. Możliwe jest oddzielenie...

Elewacje



Sytuacje



Rzuty**Parter 45.44 m²**

pokój dzienny	11.65 m ²
aneks kuchenny	2.80 m ²
korytarz	4.22 m ²
przedsionek	1.51 m ²
sypialnia	7.29 m ²
łazienka	1.56 m ²
sypialnia	2.63 m ²
sypialnia	7.28 m ²
pom techn.	6.50 m ²

Poddasze 24.90 m²

strych	24.90 m ²
---------------	----------------------