

Podstawowe informacje



Dane techniczne projektu

Całkowita powierzchnia	172.49 m²
Powierzchnia użytkowa	140.18 m²
Powierzchnia zabudowy	161.05 m²
Powierzchnia dachu	282 m²
Kubatura	634.77 m³
Wymiary budynku	17.60 x 9.90 m
Kąt nachylenia	42°
Wysokość budynku	8.99 m
Wymiary działki	25.60 x 22.30 m



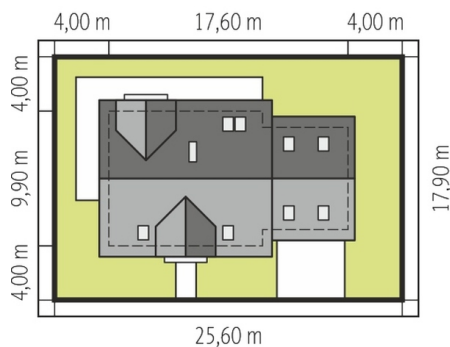
Opis projektu

Amaranta G2 ENERGO to dom, który emanuje nowoczesną elegancją. Szlachetna forma budynku została wzbogacona atrakcyjnymi lukarnami, dzięki czemu każda z sypialni na poddaszu zyskała słoneczny charakter i dostęp do balkonu. Reprezentacyjną strefą domu jest wygodny salon, harmonijnie połączony z rozległym tarasem. Na elewacji króluje chłód bieli i kamienia, który doskonale komponuje się z dekoracyjnymi okiennicami w kolorze czekoladowego drewna.

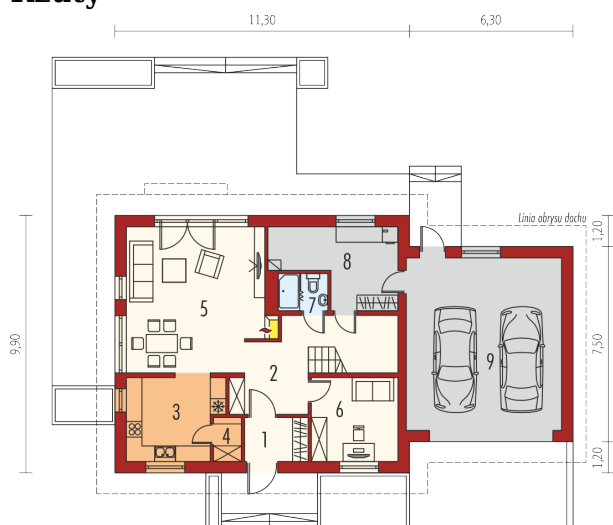
Elewacje



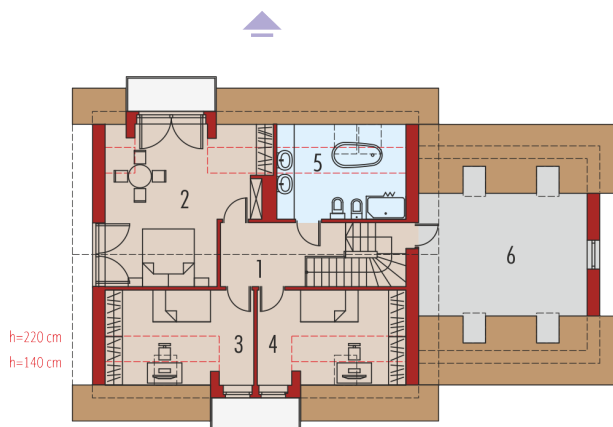
Sytuacje



Schemat uwzględnia minimalne odległości od budynku do granicy działki.
Szczegóły w zakładce: Jak czytać projekt?

Rzuty

Parter 88.28 m²

Wiatrołap	4.07 m ²
Hol + schody	16.21 m ²
Kuchnia	11.15 m ²
Spizarnia	1.79 m ²
Pokój dzienny + jadalnia	29.52 m ²
Gabinet	10.63 m ²
Łazienka	2.66 m ²
Kotłownia	12.25 m ²
Garaż	39.52 m ²


Poddasze 84.21 m²

Korytarz	8.17 m ²
Sypialnia	23.33 m ²
Sypialnia	11.68 m ²
Sypialnia	11.91 m ²
Łazienka	9.06 m ²
Strych	20.06 m ²