

Podstawowe informacje



Dane techniczne projektu

| | |
|-------------------------------|-----------------------------|
| Całkowita powierzchnia | 119.08 m² |
| Powierzchnia użytkowa | 119.08 m² |
| Powierzchnia zabudowy | 90.63 m² |
| Powierzchnia dachu | 167 m² |
| Kubatura | 373.49 m³ |
| Wymiary budynku | 9.50 x 9.50 m |
| Kąt nachylenia | 38° |
| Wysokość budynku | 8.19 m |
| Wymiary działki | 17.50 x 19.50 m |



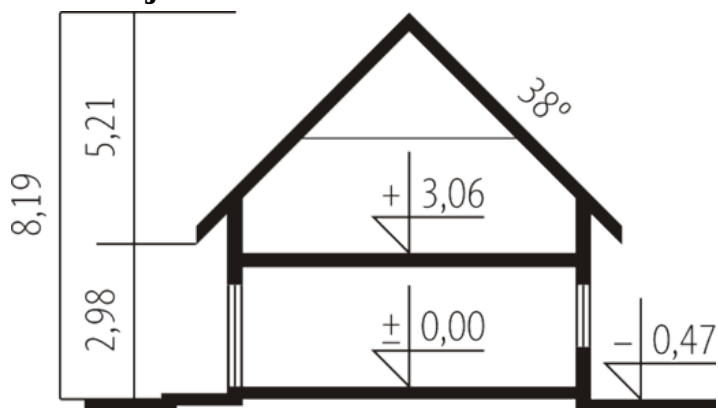
Opis projektu

Dom parterowy z użytkowym poddaszem niepodpiwniczony przeznaczony dla 3-4-osobowej rodziny. Strefę dzienną na parterze stanowi duży pokój dzienny kuchnia garderoba oraz toaleta. Strefa nocna na poddaszu to trzy sypialnie garderoba i łazienka. Dzięki prostej bryle koszt budowy domu jest niewysoki.

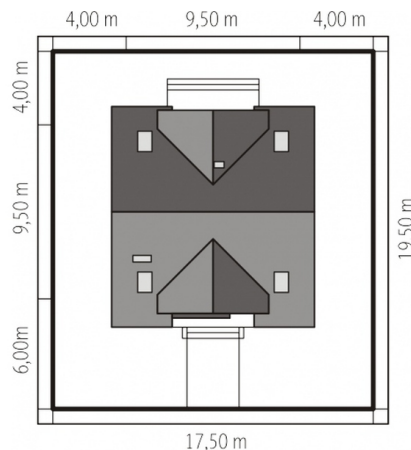
Elewacje

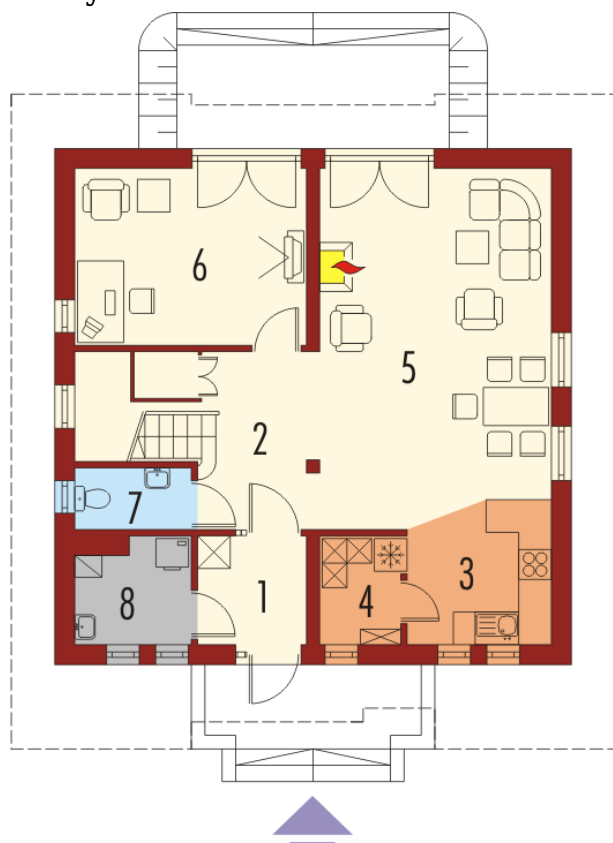


Przekrój

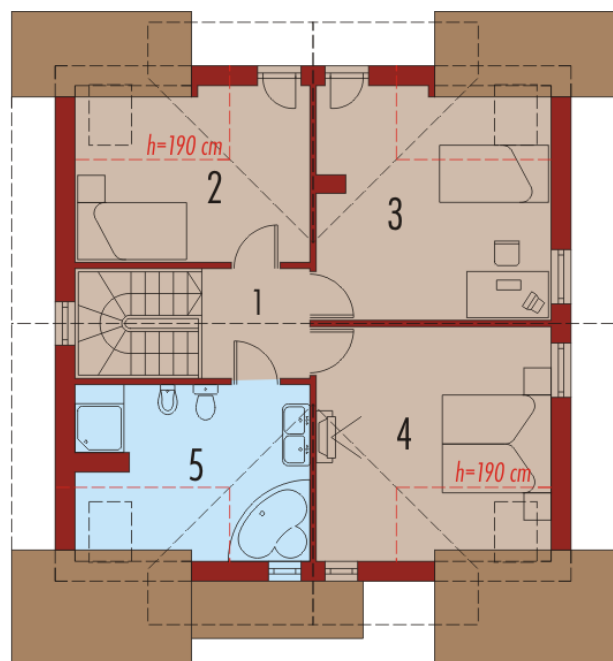


Sytuacje



Rzuty

Parter 66.77 m²

| | |
|--------------------------|----------------------|
| Wiatrołap | 3.90 m ² |
| Hol | 6.96 m ² |
| Kuchnia | 8.05 m ² |
| Spizarnia | 2.90 m ² |
| Pokój dzienny + jadalnia | 25.23 m ² |
| Gabinet | 13.65 m ² |
| Toaleta | 2.15 m ² |
| Pom. gospodarcze | 3.93 m ² |


Poddasze 52.31 m²

| | |
|-----------|----------------------|
| Korytarz | 3.87 m ² |
| Pokój | 9.92 m ² |
| Pokój | 14.28 m ² |
| Sypialnia | 14.47 m ² |
| Łazienka | 9.77 m ² |