

Podstawowe informacje



Dane techniczne projektu

Całkowita powierzchnia	131.98 m ²
Powierzchnia użytkowa	130.96 m ²
Powierzchnia zabudowy	135.32 m ²
Powierzchnia dachu	236 m ²
Kubatura	579.58 m ³
Wymiary budynku	9.10 x 14.90 m
Kąt nachylenia	45°
Wysokość budynku	9.02 m
Wymiary działki	17.10 x 22.90 m



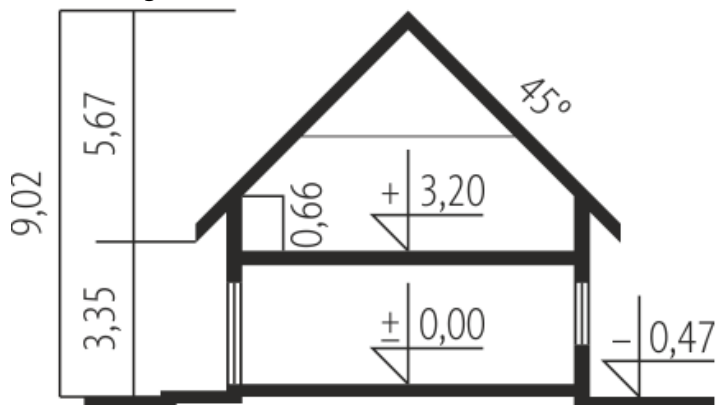
Opis projektu

Riko G1 to prosty, nowoczesny i słoneczny dom, który idealnie wpisuje się w aktualne trendy. Zwarta forma w śnieżnobiałej oprawie wzbogaconej drewnem prezentuje się modnie i elegancko, a oprócz tego sprzyja energooszczędności i posiada bardzo dobre parametry cieplne. Wszystkie elementy zastosowane w projekcie doskonale się ze sobą komponują. Uwagę zwraca efektowna elewacja ogrodowa, którą wyposażono w szerokie przeszklenia oraz rewelacyjne strefy relaksu na świeżym powietrzu - atrakcyjny balkon z pięknym widokiem na okolicę oraz przytulny, częściowo osłonięty...

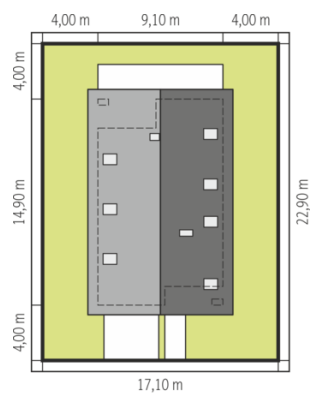
Elewacje



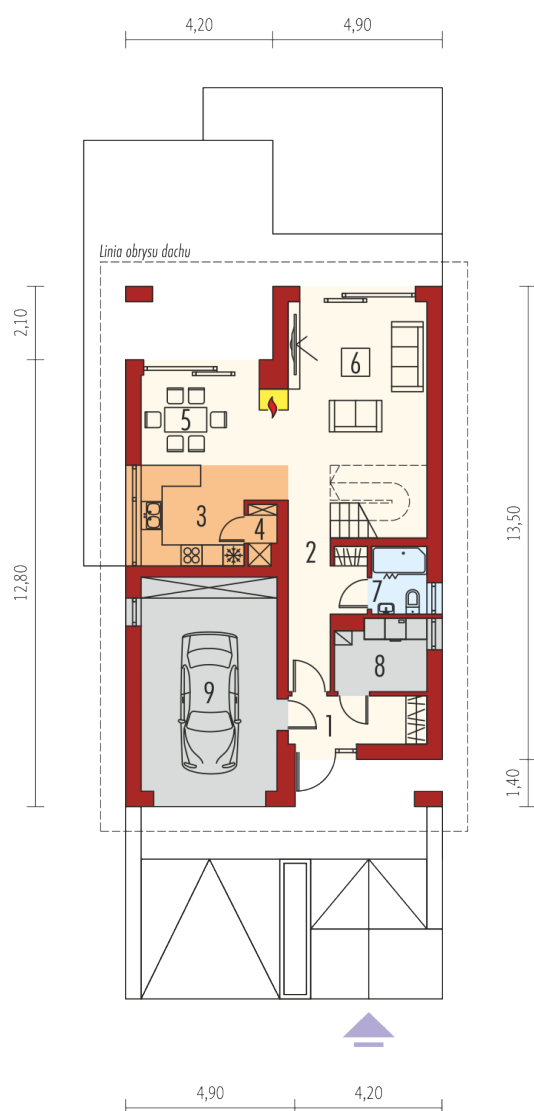
Przekrój



Sytuacje



Schemat uwzględnia minimalne odległości od budynku do granicy działki.
Szczegóły w zakładce: Jak czytać projekt?

Rzuty

Parter 65.08 m²

Wiatrołap	5.42 m ²
Hol	15.25 m ²
Kuchnia	9.63 m ²
Spizarnia	1.36 m ²
Jadalnia	10.42 m ²
Pokój dzienny	18.36 m ²
Toaleta	2.96 m ²
Kotłownia	5.07 m ²
Garaż	23.59 m ²

Poddasze 66.90 m²

Korytarz	6.04 m ²
Sypialnia	18.87 m ²
Łazienka	4.09 m ²
Sypialnia	9.60 m ²
Sypialnia	10.30 m ²
Sypialnia	12.74 m ²
Łazienka	5.92 m ²

