

## Podstawowe informacje



## Dane techniczne projektu

|                               |                             |
|-------------------------------|-----------------------------|
| <b>Całkowita powierzchnia</b> | <b>154.20 m<sup>2</sup></b> |
| <b>Powierzchnia użytkowa</b>  | <b>131.43 m<sup>2</sup></b> |
| <b>Powierzchnia zabudowy</b>  | <b>190.93 m<sup>2</sup></b> |
| <b>Powierzchnia dachu</b>     | <b>280.93 m<sup>2</sup></b> |
| <b>Kubatura</b>               | <b>411.70 m<sup>3</sup></b> |
| <b>Wymiary budynku</b>        | <b>16.30 x 14.94 m</b>      |
| <b>Kąt nachylenia</b>         | <b>25°</b>                  |
| <b>Wysokość budynku</b>       | <b>6.45 m</b>               |
| <b>Wymiary działki</b>        | <b>24.30 x 22.94 m</b>      |

## Opis projektu

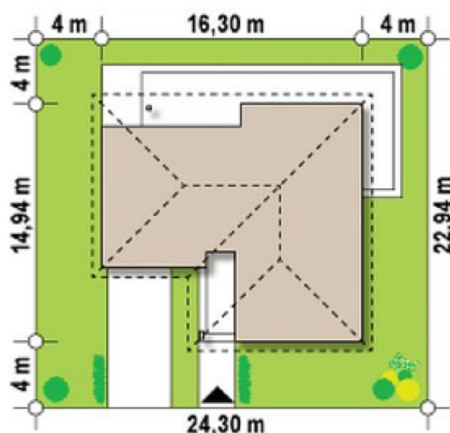
Ściany: gazobeton, ceramika, silikaty  
Dach: dachówka, blachodachówka  
Strop: betonowy gęstożebrowy Teriva

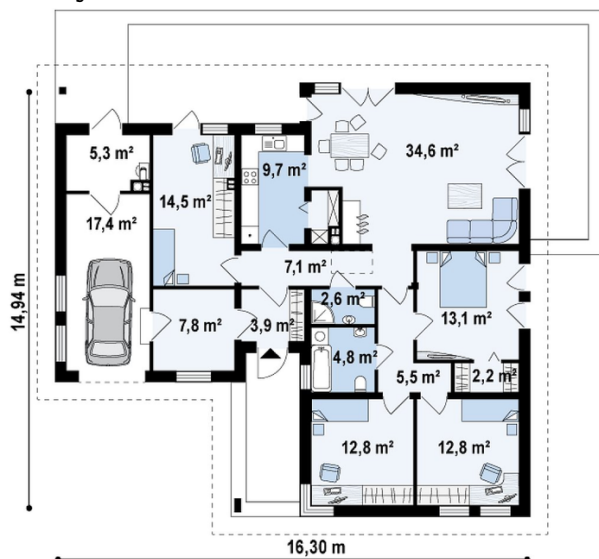


## Elewacje



## Sytuacje



**Rzuty**

**Parter 154.20 m<sup>2</sup>**

|                  |                      |
|------------------|----------------------|
| Sień             | 3.90 m <sup>2</sup>  |
| Salon+jadalnia   | 34.60 m <sup>2</sup> |
| Kuchnia+spizarka | 9.70 m <sup>2</sup>  |
| Pokój            | 14.50 m <sup>2</sup> |
| Hol              | 7.80 m <sup>2</sup>  |
| Garaż+pom. gosp. | 22.70 m <sup>2</sup> |
| Hol              | 7.10 m <sup>2</sup>  |
| WC               | 2.60 m <sup>2</sup>  |
| Łazienka         | 4.80 m <sup>2</sup>  |
| Hol              | 5.60 m <sup>2</sup>  |
| Garderoba        | 2.20 m <sup>2</sup>  |
| Pokój            | 12.80 m <sup>2</sup> |
| Pokój            | 12.80 m <sup>2</sup> |
| Pokój            | 13.10 m <sup>2</sup> |