

Podstawowe informacje



Dane techniczne projektu

Całkowita powierzchnia	106.80 m²
Powierzchnia użytkowa	106.78 m²
Powierzchnia zabudowy	95.97 m²
Kubatura	359.63 m³
Wymiary budynku	12.04 x 8.36 m
Kąt nachylenia	42°
Wysokość budynku	8.06 m
Wymiary działki	19.04 x 16.36 m

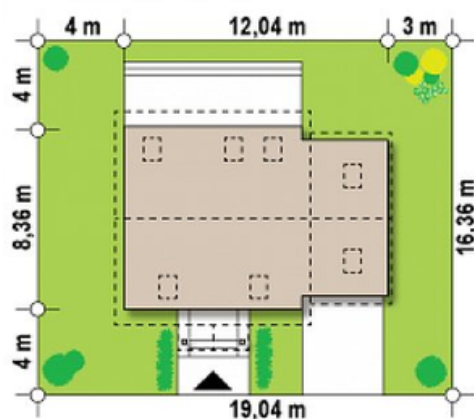
Opis projektu

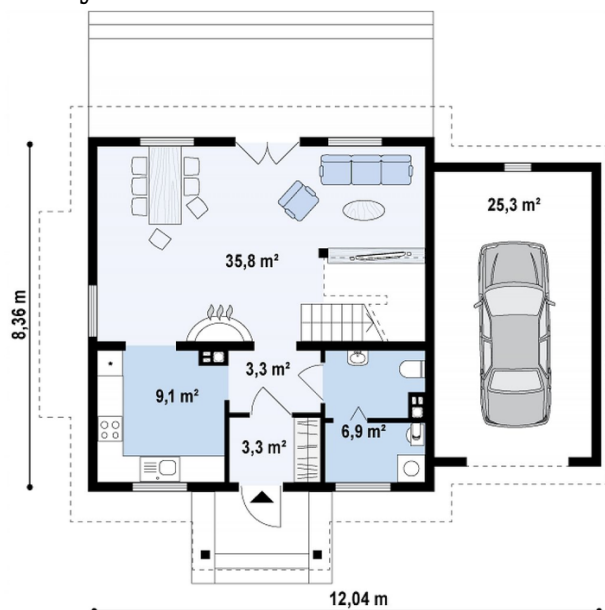
Ściany: szkielet drewniany
Dach: dachówka, blachodachówka
Strop: drewniany, więzary

Elewacje

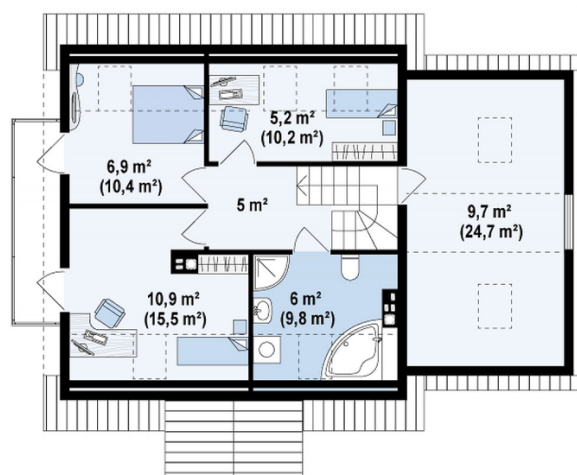


Sytuacje



Rzuty

Parter 58.40 m²

Sień	3.30 m ²
Hol	3.30 m ²
Kuchnia	9.10 m ²
WC	6.90 m ²
Salon	35.80 m ²
Garaż	25.40 m ²


Poddasze 48.40 m²

Hol	5.00 m ²
Pokój	11.40 m ²
Pokój	7.30 m ²
Pokój	5.80 m ²
Łazienka	6.40 m ²
Strych	12.50 m ²