

Podstawowe informacje



Dane techniczne projektu

Całkowita powierzchnia	133.27 m²
Powierzchnia użytkowa	129.20 m²
Powierzchnia zabudowy	126.04 m²
Powierzchnia dachu	202 m²
Kubatura	460.82 m³
Wymiary budynku	10.70 x 13.80 m
Kąt nachylenia	40°
Wysokość budynku	8.81 m
Wymiary działki	18.70 x 25.10 m



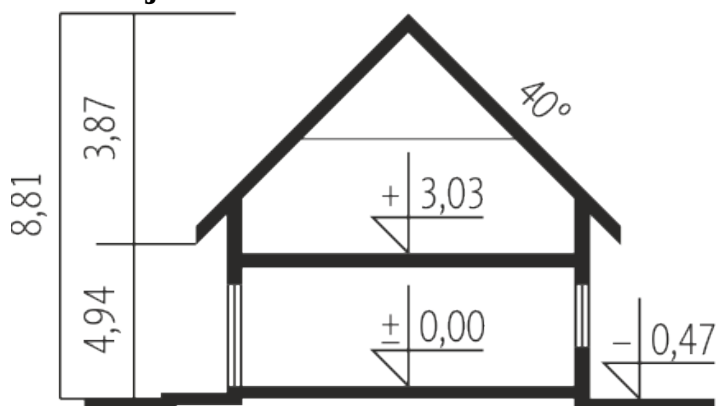
Opis projektu

Dom parterowy z poddaszem użytkowym, niepodpiwniczony, z garażem jednostanowiskowym, przeznaczony dla 4-5-osobowej rodziny. Jest to budynek o eleganckiej bryle oraz funkcjonalnym i czytelnym rozplanowaniu pomieszczeń. Strefę dzienną na parterze tworzy kuchnia z wydzieloną spiżarnią, jadalnia oraz salon, a ponadto pokój gościnny, łazienka i pomieszczenie gospodarcze. Na strefę nocną na poddaszu składają się trzy sypialnie oraz łazienka.

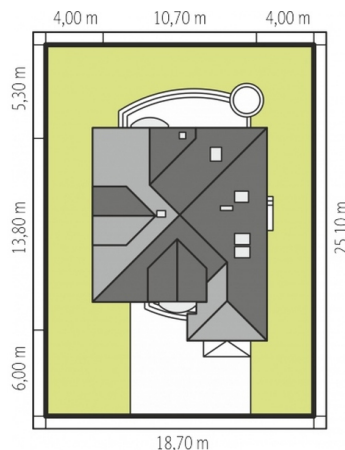
Elewacje

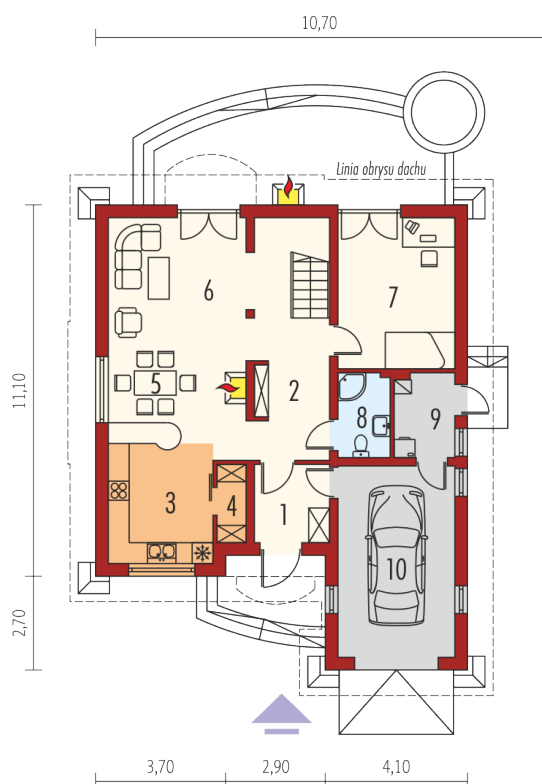


Przekrój

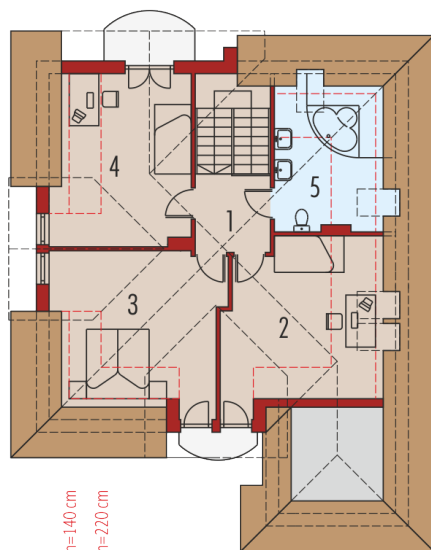


Sytuacje



Rzuty

Parter 73.56 m²

Wiatrołap	4.77 m ²
Garaż	18.30 m ²
Hol	9.95 m ²
Kuchnia	12.21 m ²
Spizarnia	1.81 m ²
Jadalnia	6.66 m ²
Pokój dzienny	16.13 m ²
Gabinet	14.43 m ²
Łazienka	3.53 m ²
Kotłownia	4.07 m ²


Poddasze 59.71 m²

Korytarz	4.72 m ²
Sypialnia	15.06 m ²
Sypialnia	16.76 m ²
Sypialnia	16.07 m ²
Łazienka	7.10 m ²