

Podstawowe informacje



Dane techniczne projektu

Całkowita powierzchnia	136.14 m²
Powierzchnia użytkowa	104.02 m²
Powierzchnia zabudowy	114.20 m²
Powierzchnia dachu	211.54 m²
Kubatura	503.50 m³
Wymiary budynku	11.80 x 10 m
Kąt nachylenia	42°
Wysokość budynku	7.98 m
Wymiary działki	21.10 x 19 m



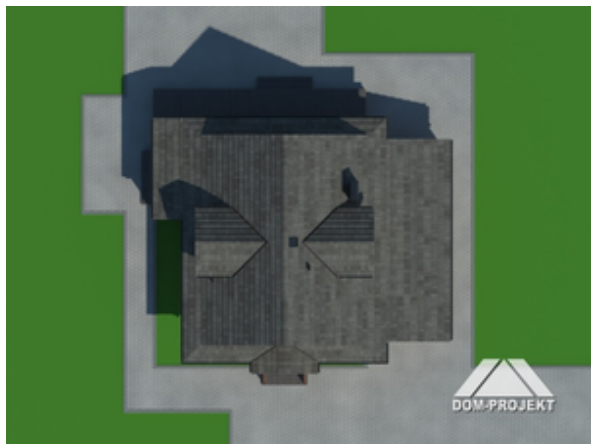
Opis projektu

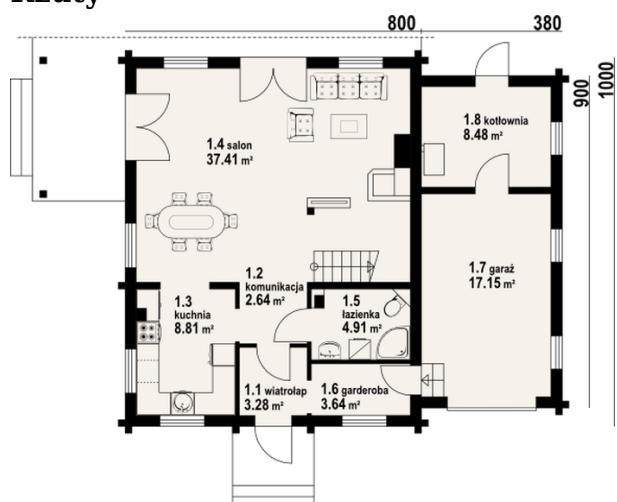
Urokliwy dom z poddaszem użytkowym. Na parterze przestronny, słoneczny salon z kominkiem i wyjściem na taras. Wydzielona kuchnia, łazienka, kotłownia i jedno stanowiskowy garaż uzupełniają program użytkowy parteru. Na poddaszu znajdują się trzy wygodne sypialnie oraz łazienka.

Elewacje

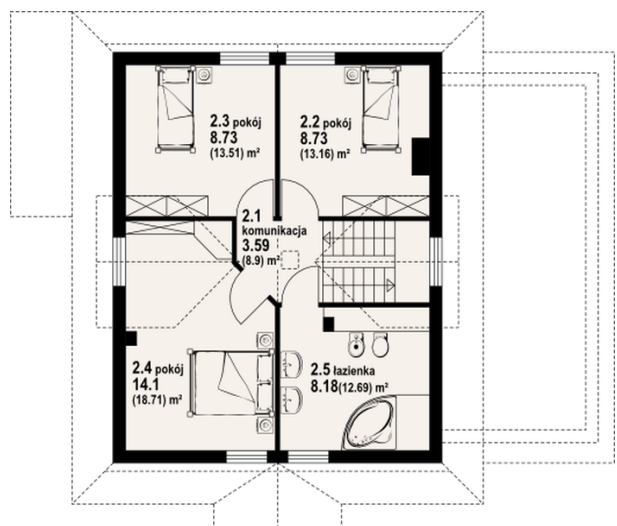


Sytuacje



Rzuty

Parter 69.17 m²

wiatrołap	3.28 m ²
komunikacja	2.64 m ²
kuchnia	8.81 m ²
salon	37.41 m ²
łazienka	4.91 m ²
garderoba	3.64 m ²
garaż	17.15 m ²
kotłownia	8.48 m ²


Poddasze 66.97 m²

komunikacja	3.59 m ²
pokój	8.73 m ²
pokój	8.73 m ²
pokój	14.10 m ²
łazienka	8.18 m ²