

## Podstawowe informacje



## Dane techniczne projektu

<b>Powierzchnia użytkowa</b>	<b>112.10 m<sup>2</sup></b>
<b>Powierzchnia zabudowy</b>	<b>168.80 m<sup>2</sup></b>
<b>Kubatura</b>	<b>700 m<sup>3</sup></b>
<b>Wymiary budynku</b>	<b>18.01 x 9.61 m</b>
<b>Kąt nachylenia</b>	<b>35°</b>
<b>Wysokość budynku</b>	<b>7.50 m</b>
<b>Wymiary działki</b>	<b>25.01 x 18.61 m</b>



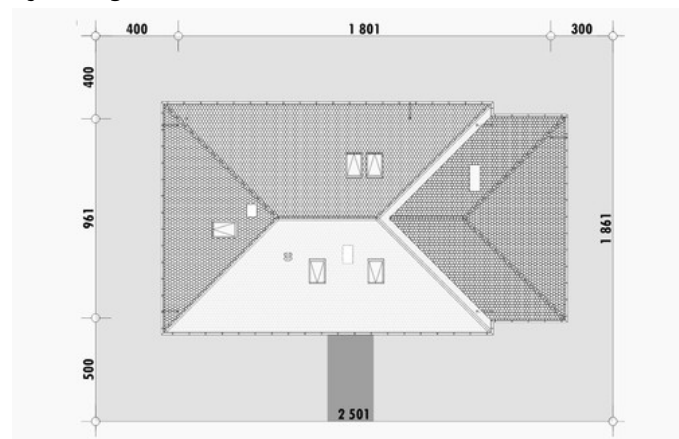
## Opis projektu

Mały dom parterowy z czterospadowym dachem z dobudowanym garażem. W części dziennej zaplanowano salon z jadalnią oraz półotwartą kuchnię ze spiżarnią. W części sypialnej zaplanowano trzy sypialnie, WC oraz pełnowartościową łazienkę z wanną i prysznicem.

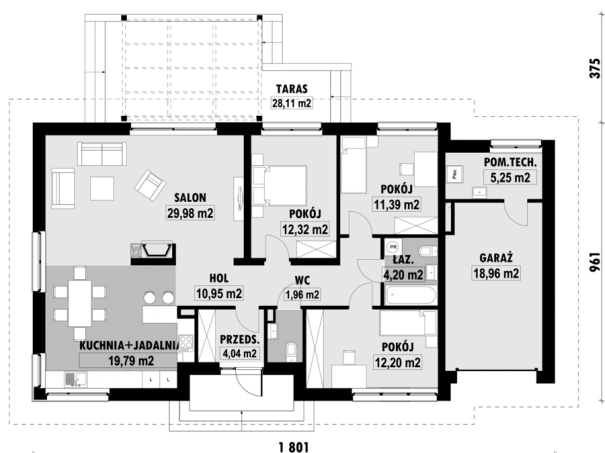
## Elewacje



## Sytuacje



## Rzuty



E-133 PARTER