

## Podstawowe informacje



## Dane techniczne projektu

<b>Powierzchnia użytkowa</b>	<b>177.20 m<sup>2</sup></b>
<b>Powierzchnia zabudowy</b>	<b>172.60 m<sup>2</sup></b>
<b>Powierzchnia dachu</b>	<b>215 m<sup>2</sup></b>
<b>Kubatura</b>	<b>920 m<sup>3</sup></b>
<b>Wymiary budynku</b>	<b>15.01 x 14.41 m</b>
<b>Kąt nachylenia</b>	<b>22°</b>
<b>Wysokość budynku</b>	<b>8.80 m</b>
<b>Wymiary działki</b>	<b>23.01 x 23.41 m</b>



## Opis projektu

E-130 to projekt domu z pełnowymiarowym piętrem oraz garażem na dwa samochody. Wykończenie klinkierem i drewnem egzotycznym, podkreśla elegancki charakter budynku.

Na parterze zaplanowano przestronny salon z jadalnią. Z jadalnią graniczy półotwarta kuchnia ze spiżarnią. Na parterze zaplanowano również dodatkowy pokój do pracy lub dla dziadków.

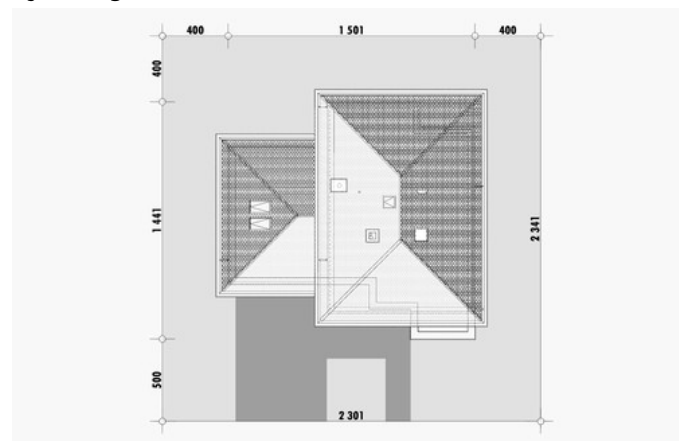
Na piętrze znajdują się trzy sypialnie. Przy sypialni głównej zaprojektowano garderobę i osobną łazienkę z prysznicem i wanną. Dla reszty rodziny zaprojektowano drugą dużą łazienkę.

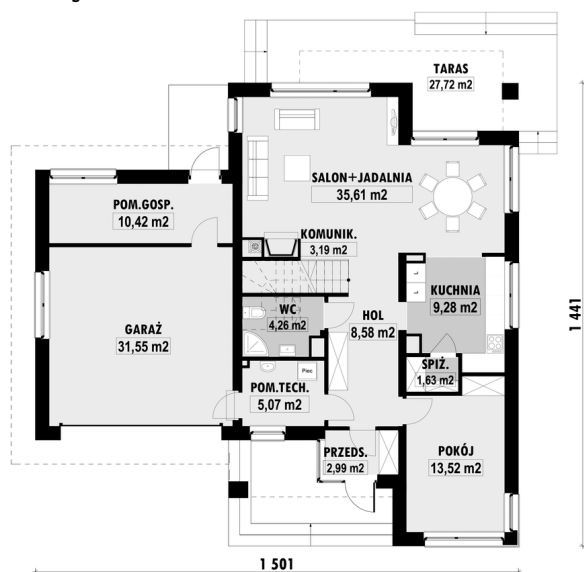
Na piętrze p...

## Elewacje

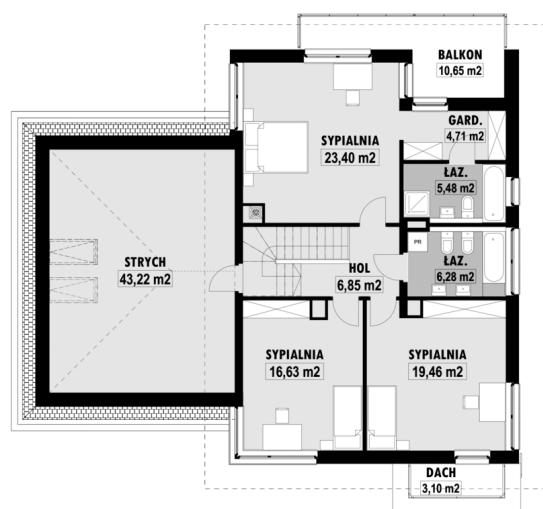


## Sytuacje



**Rzuty**


E-130 PARTER



E-130 PIETRO