

Podstawowe informacje



Dane techniczne projektu

Powierzchnia użytkowa	133.90 m²
Powierzchnia zabudowy	134.90 m²
Kubatura	750 m³
Wymiary budynku	14.31 x 13.21 m
Kąt nachylenia	22°
Wysokość budynku	8.70 m
Wymiary działki	21.31 x 20.71 m



Opis projektu

Projekt niedużego, nowoczesnego domu piętrowego z dwustanowiskowym garażem. W części dziennej zaplanowano salon z jadalnią z małym wykuszem oraz kuchnię od strony wejścia.

W części sypialnej na piętrze zaplanowano trzy sypialnie, w tym jedną z łazienką i garderobą. Dodatkowo zaplanowano dużą łazienkę z wanną.

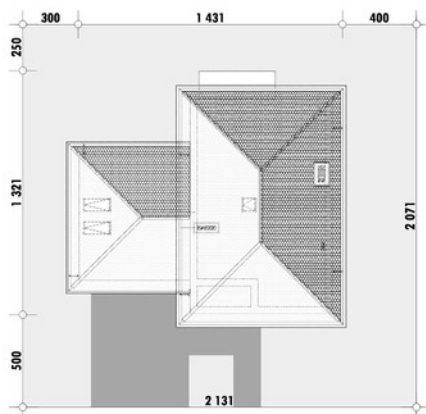
Technologia

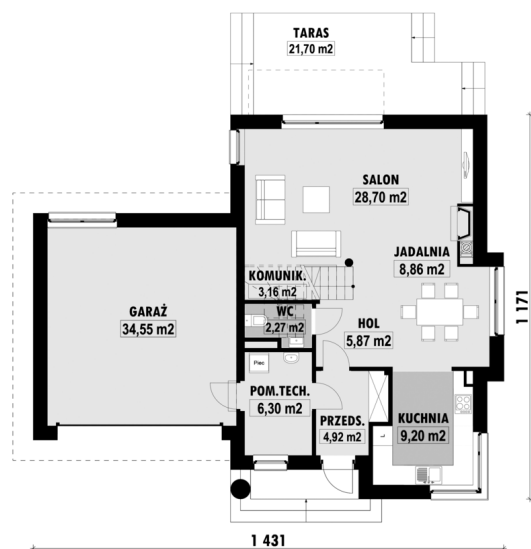
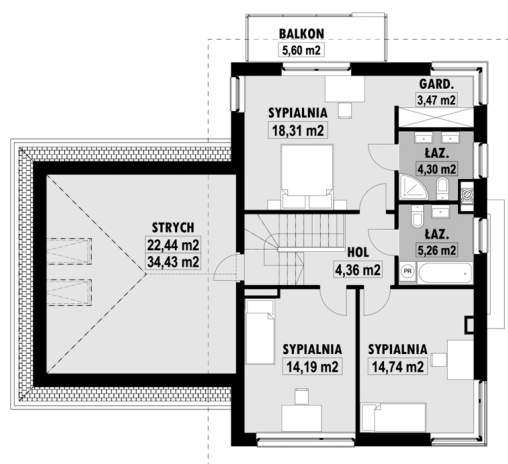
ciany nadziemna - ceramiczne gr.25cm + styropian gr.18cm
 (zamiennie* - np. gazobeton, silikaty*) + np. wełna mineralna
 Ściany fundamentowe - z bloczków betonowych gr.2...

Elewacje



Sytuacje



Rzuty**E-125 PARTER****E-125 PIĘTRO**