

Podstawowe informacje



Dane techniczne projektu

Całkowita powierzchnia	124.99 m²
Powierzchnia użytkowa	168.80 m²
Powierzchnia zabudowy	161.40 m²
Powierzchnia dachu	240 m²
Kubatura	880 m³
Wymiary budynku	15.01 x 12.91 m
Kąt nachylenia	35°
Wysokość budynku	8.10 m
Wymiary działki	23.01 x 21.91 m

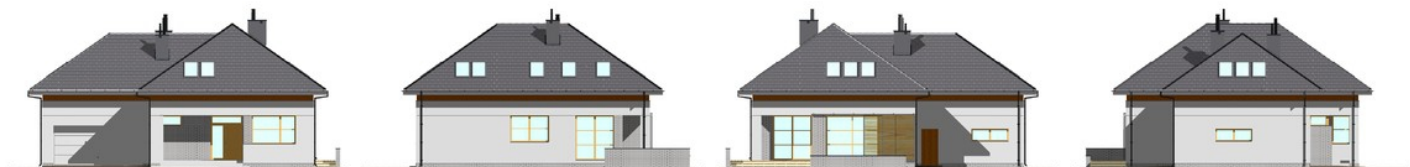


Opis projektu

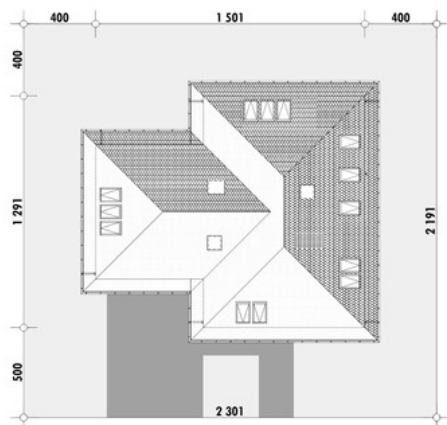
Projekt nowoczesnego domu z uniwersalnym układem funkcjonalnym, z dużym podcieniem wejściowym.

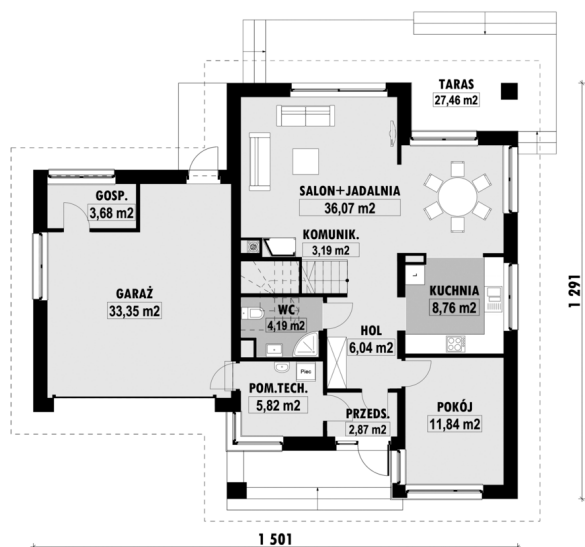
Na parterze zaplanowano przestronny salon połączony przestrzennie z jadalnią. Z jadalni przechodzi się do kuchni. Przy wejściu do domu zaplanowano również dodatkowy pokój, który może być wykorzystywany jako np. pracownia. Na poddaszu (ścianka kolankowa wysokości ok. 110cm) znajdują się trzy sypialnie, w tym jedna główna z garderobą i osobną łazienką, oraz duża łazienka dla reszty rodziny. Dodatkowo nad garażem, zaplanowano duże pomieszczenie rekreacyjne (śc...

Elewacje

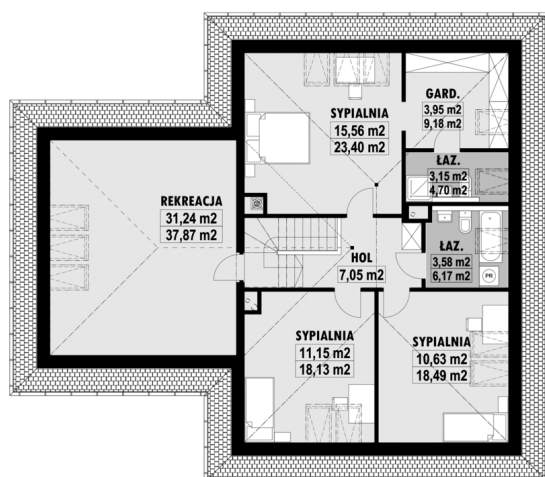


Sytuacje



Rzuty


E-108 PARTER



E-108 PODDASZE