

Podstawowe informacje



Dane techniczne projektu

Całkowita powierzchnia	103.90 m²
Powierzchnia użytkowa	161.50 m²
Powierzchnia zabudowy	149.90 m²
Kubatura	990 m³
Wymiary budynku	14.71 x 14.76 m
Kąt nachylenia	40°
Wysokość budynku	8.80 m
Wymiary działki	22.71 x 23.76 m



Opis projektu

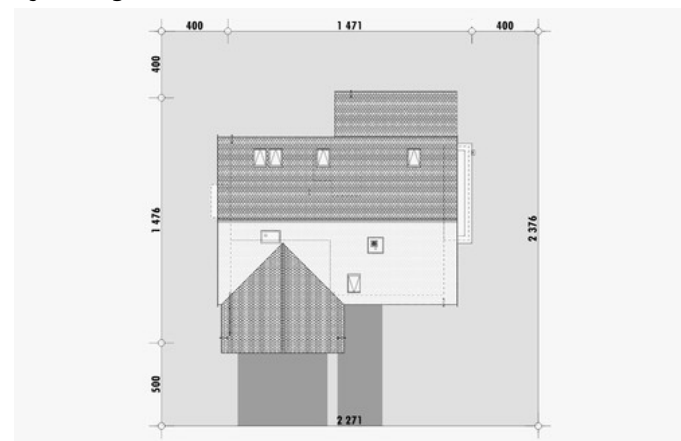
E-103 - dom z poddaszem użytkowym i okapami - to najbardziej tradycyjny projekt z naszej kolekcji. Mimo tradycyjnego charakteru, dom posiada elementy nowoczesnej architektury, takie jak narożne okna i drewniane dodatki na elewacji. Dzięki połączeniu tradycyjnych i nowoczesnych elementów, dom będzie efektownie wyglądał w każdym otoczeniu. Od strony ogrodu zaprojektowano duże zadaszenie nad tarasem.

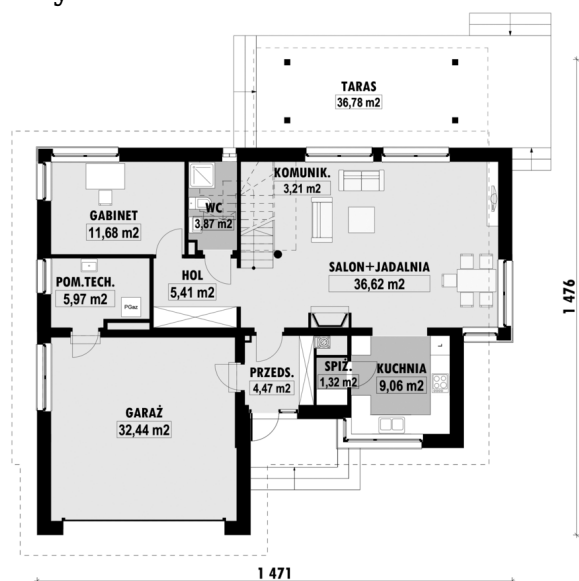
Na parterze zaplanowano przestronny salon z jadalnią. W centralnym miejscu umieszczono kominek. Z jadalnią graniczy półotwarta kuchnia ze spiżarnią. Na parterze zaplanowano t...

Elewacje

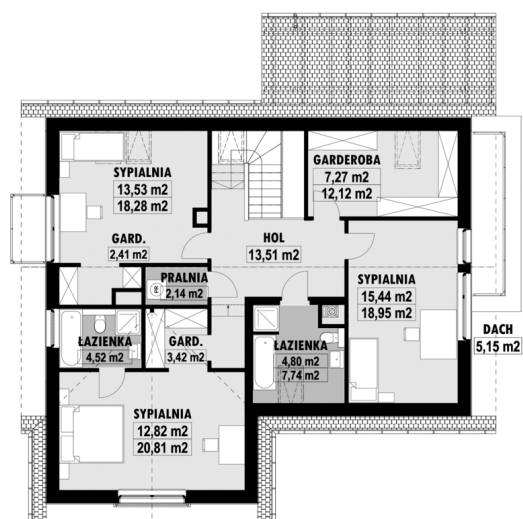


Sytuacje



Rzuty


E-103 PARTER



E-103 PODDASZE