

Podstawowe informacje



Dane techniczne projektu

Całkowita powierzchnia	90.66 m²
Powierzchnia użytkowa	143.30 m²
Powierzchnia zabudowy	148.20 m²
Powierzchnia dachu	140 m²
Kubatura	910 m³
Wymiary budynku	13.21 x 12.01 m
Kąt nachylenia	40°
Wysokość budynku	8.80 m
Wymiary działki	21.21 x 21.01 m



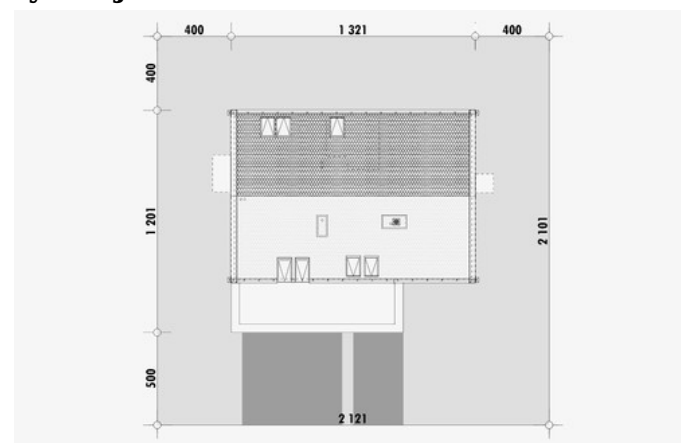
Opis projektu

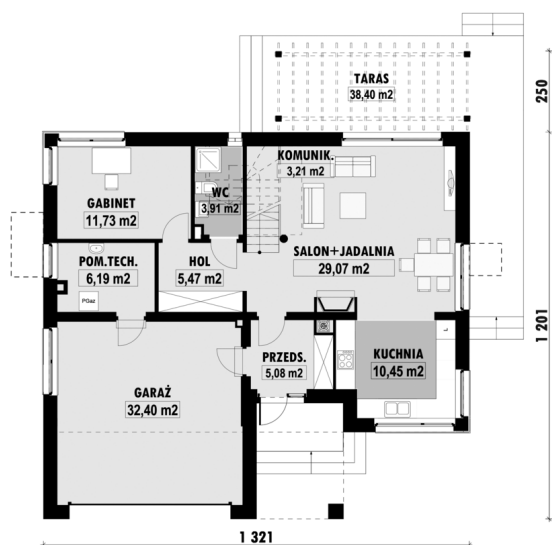
Projekt E-102 jest wersją E-101 z dwustanowiskowym garażem. Bryła E-102 spodoba się osobom ceniącym prostotę i nie przepadającym za mnóstwem wykuszy i lukarn. Atrakcją domu jest duży taras na piętrze, przy głównej sypialni. Elewacja domu została urozmaicona elementami wykończenia z szarego klinkieru oraz drewna. Od strony ogrodu zaprojektowano pergolę. Na parterze zaplanowano przestronny salon z jadalnią oraz półotwartą dużą kuchnię. Na tym poziomie zaprojektowano również dodatkowy pokój z niewielką łazienką pod schodami. Na poddaszu (ze ściankami...

Elewacje

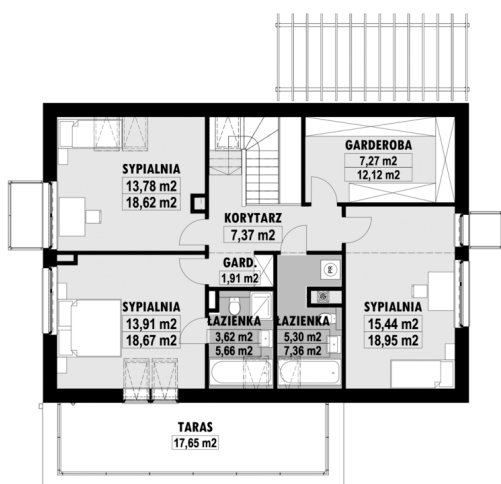


Sytuacje



Rzuty


E-102 PARTER



E-102 PODDASZE