

## Podstawowe informacje



## Dane techniczne projektu

<b>Całkowita powierzchnia</b>	<b>90.11 m<sup>2</sup></b>
<b>Powierzchnia użytkowa</b>	<b>144.10 m<sup>2</sup></b>
<b>Powierzchnia zabudowy</b>	<b>125.80 m<sup>2</sup></b>
<b>Powierzchnia dachu</b>	<b>145 m<sup>2</sup></b>
<b>Kubatura</b>	<b>830 m<sup>3</sup></b>
<b>Wymiary budynku</b>	<b>13.51 x 9.31 m</b>
<b>Kąt nachylenia</b>	<b>40°</b>
<b>Wysokość budynku</b>	<b>8.80 m</b>
<b>Wymiary działki</b>	<b>21.51 x 18.31 m</b>



## Opis projektu

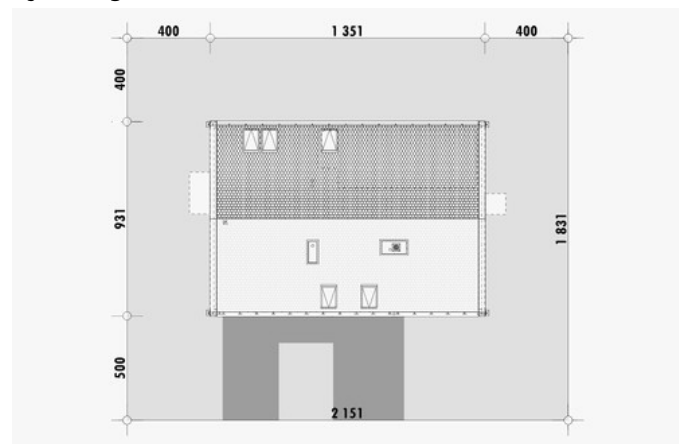
E-101 to projekt domu, od którego zaczęliśmy naszą przygodę z projektami gotowymi. Dom o nowoczesnym wyglądzie i ładnych proporcjach. Prosta bryła budynku została urozmaicona drewnem i klinkierem oraz pergolą od strony tarasu. Na uwagę zasługuje częściowo otwarta przestrzeń nad salonem, dzięki której wewnątrz domu jest przestronne i nowoczesne. Dzięki temu na poddaszu powstała antresola - doskonałe miejsce do pracy.

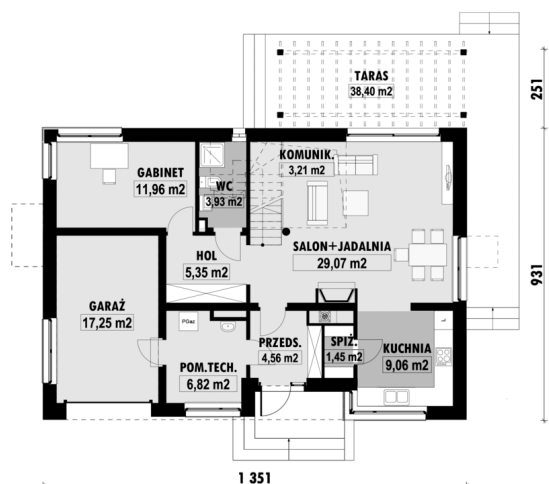
Na parterze zaplanowano duży salon z jadalnią. W centralnym miejscu umieszczono kominek. Z jadalnią graniczy półotwarta kuchnia ze spiżarnią. Na...

## Elewacje

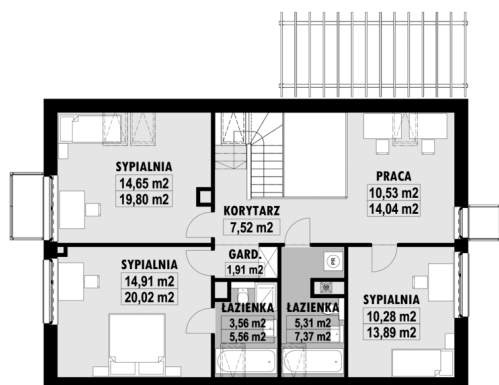


## Sytuacje



**Rzuty**


E-101 PARTER



E-101 PODDASZE