

Podstawowe informacje



Dane techniczne projektu

Całkowita powierzchnia	180.43 m²
Powierzchnia użytkowa	156.53 m²
Powierzchnia zabudowy	150.96 m²
Kubatura	825 m³
Wymiary budynku	13 x 16 m
Kąt nachylenia	40°
Wysokość budynku	8.48 m
Wymiary działki	21 x 28 m



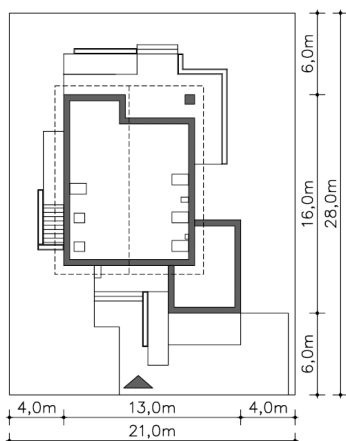
Opis projektu

Garda (DCP310): Energooszczędny dom jednorodzinny parterowy z poddaszem użytkowym, 5 pokoi: cztery sypialnie, pokój dzienny z kominkiem, garaż. Ten prosty, ale harmonijny dom został zaprojektowany pod kątem trzech zasad: maksymalnie funkcjonalnego układu, przyjaznego mieszkańcom, możliwie niskiemu zapotrzebowaniu na energię i minimalnym koszcie realizacji. Wygodę mieszkańcom zapewniają m.in. przestronne pomieszczenia zaprojektowane tak, aby każde z nich było możliwie najlepiej oświetlone światłem dziennym w porach, kiedy najbardziej się go potrzebuje. I tak m.in. kuchnia i garderoby...

Elewacje



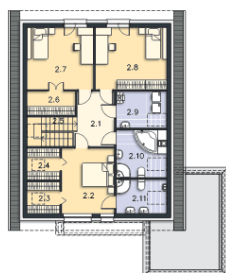
Sytuacje



Rzuty

Parter 83.97 m²

C.o.	5.38 m ²
Kuchnia, jadalnia	10.01 m ²
Pokój dzienny	40.83 m ²
Łazienka	4.37 m ²
Garaż	5.26 m ²
Podest	11.58 m ²
Taras	1.01 m ²
Podest	19.43 m ²
Wiatrołap	30.09 m ²
Komunikacja	6.34 m ²
Pokój	4.88 m ²
Schówek	22.49 m ²


Poddasze 96.46 m²

Komunikacja	8.30 m ²
Łazienka	5.75 m ²
Łazienka	4.49 m ²
Pokój	13.49 m ²
Garderoba	1.98 m ²
Garderoba	1.99 m ²
Schody	5.60 m ²
Garderoba	2.67 m ²
Pokój	11.35 m ²
Pokój	12.52 m ²
Pralnia	4.42 m ²