

## Podstawowe informacje



## Dane techniczne projektu

<b>Całkowita powierzchnia</b>	<b>111.90 m<sup>2</sup></b>
<b>Powierzchnia użytkowa</b>	<b>111.91 m<sup>2</sup></b>
<b>Powierzchnia zabudowy</b>	<b>168 m<sup>2</sup></b>
<b>Powierzchnia dachu</b>	<b>256.11 m<sup>2</sup></b>
<b>Kubatura</b>	<b>378 m<sup>3</sup></b>
<b>Wymiary budynku</b>	<b>17.06 x 11.88 m</b>
<b>Kąt nachylenia</b>	<b>25°</b>
<b>Wysokość budynku</b>	<b>6.60 m</b>
<b>Wymiary działki</b>	<b>24.06 x 17.88 m</b>



## Opis projektu

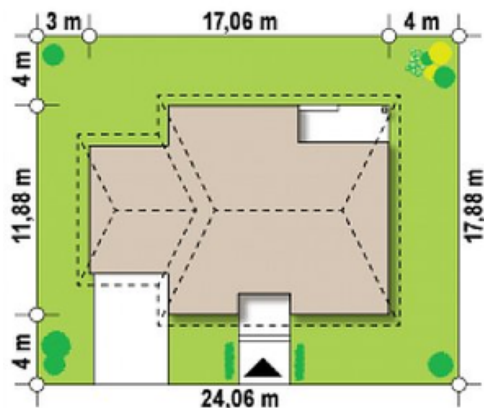
Wariant domu z garażem po lewej stronie (pow 29,15m<sup>2</sup>). Garaż jest dodatkowo poszerzony (szer. 4,10m); przewidziano w nim przestrzeń gospodarczą. Istnieje możliwość zrobienia przejścia bezpośrednio z garażu do domu kosztem pomniejszenia łazienki lub sypialni.

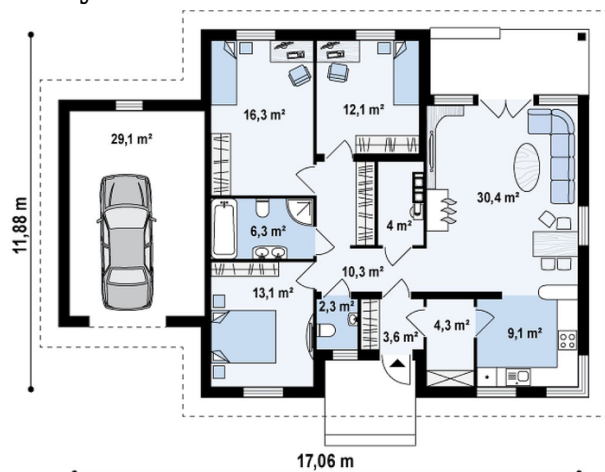
Ściany: gazobeton, ceramika, silikaty  
 Dach: dachówka, blachodachówka  
 Strop: drewniany, więzary

## Elewacje



## Sytuacje



**Rzuty**

**Parter 111.90 m<sup>2</sup>**

<b>Sień</b>	3.60 m <sup>2</sup>
<b>Łazienka</b>	6.30 m <sup>2</sup>
<b>Pokój</b>	13.10 m <sup>2</sup>
<b>WC</b>	2.30 m <sup>2</sup>
<b>Garaż</b>	29.20 m <sup>2</sup>
<b>Hol</b>	10.40 m <sup>2</sup>
<b>Salon+jadalnia</b>	30.40 m <sup>2</sup>
<b>Kuchnia</b>	9.10 m <sup>2</sup>
<b>Spizarka</b>	4.30 m <sup>2</sup>
<b>Pom. gosp.</b>	4.00 m <sup>2</sup>
<b>Pokój</b>	12.10 m <sup>2</sup>
<b>Pokój</b>	16.30 m <sup>2</sup>