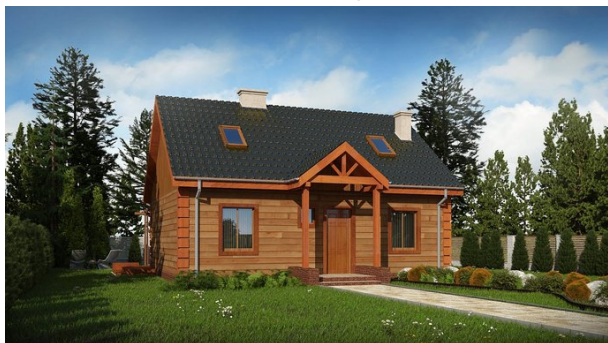


Podstawowe informacje



Dane techniczne projektu

| | |
|-------------------------------|-----------------------------|
| Całkowita powierzchnia | 109.80 m² |
| Powierzchnia użytkowa | 112.12 m² |
| Powierzchnia zabudowy | 82.62 m² |
| Powierzchnia dachu | 132.04 m² |
| Kubatura | 317 m³ |
| Wymiary budynku | 9.90 x 7.80 m |
| Kąt nachylenia | 38° |
| Wysokość budynku | 7.16 m |
| Wymiary działki | 16.20 x 16.10 m |

Opis projektu

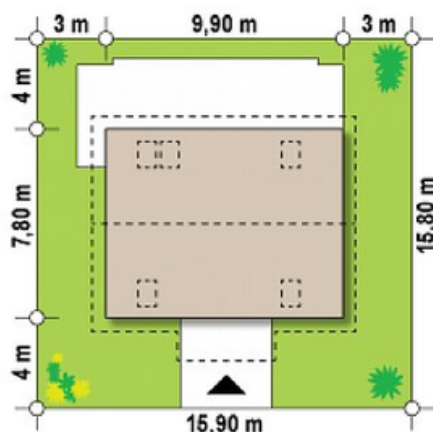
Wariant podstawowy w technologii szkieletowej.

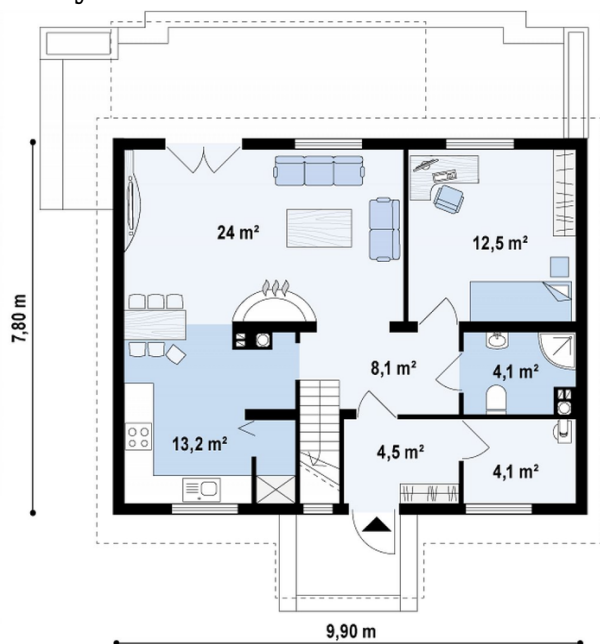
Ściany: szkielet drewniany, bale
Dach: dachówka, blachodachówka
Strop: drewniany

Elewacje

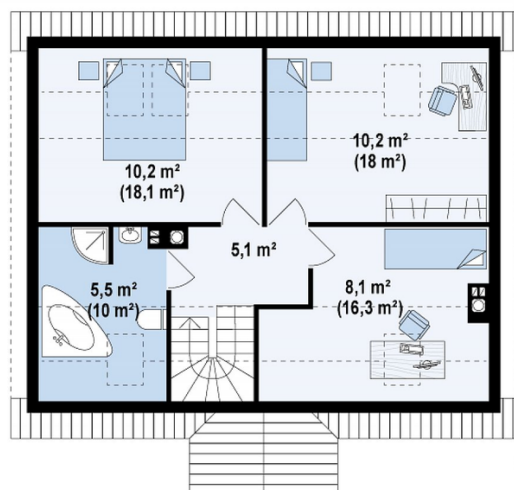


Sytuacje



Rzuty

Parter 70.60 m²

| | |
|------------------|----------------------|
| Sień | 4.50 m ² |
| Hol | 8.10 m ² |
| Kuchnia+spizarka | 13.20 m ² |
| Salon | 24.00 m ² |
| Pokój | 12.50 m ² |
| Łazienka | 4.10 m ² |
| Pom. gosp. | 4.20 m ² |


Poddasze 39.20 m²

| | |
|----------|----------------------|
| Hol | 5.10 m ² |
| Pokój | 8.10 m ² |
| Pokój | 10.20 m ² |
| Pokój | 10.20 m ² |
| Łazienka | 5.60 m ² |