

Podstawowe informacje



Dane techniczne projektu

Całkowita powierzchnia	110.62 m²
Powierzchnia użytkowa	65 m²
Powierzchnia zabudowy	110.62 m²
Powierzchnia dachu	158.51 m²
Kubatura	390.70 m³
Wymiary budynku	13.25 x 8.30 m
Kąt nachylenia	30°
Wysokość budynku	6.29 m
Wymiary działki	16.30 x 20.25 m



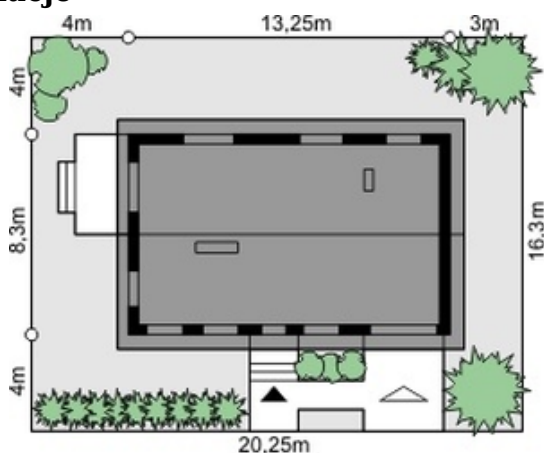
Opis projektu

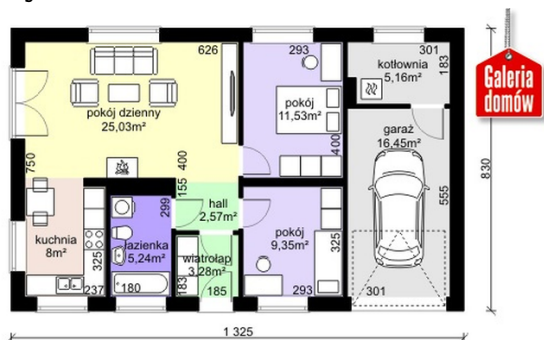
Słoneczny dom pod lasem? Sama przyjemność! Dom przy Przyjemnej 11 bis to nieduży, łatwy w realizacji i oszczędny w eksploatacji dom parterowy. Przestronny, dzienny pokój zapewni relaks i spokój w rodzinnych pieleszach. Do wykorzystania również miejsce w kotłowni i wiatrołapie. Duże okna zapewniają maksymalne doświetlenie i oszczędność. Dodatkową przestrzeń zapewniają kotłownia i wiatrołap. Przytulny bungalow z miejscem na miłość.

Elewacje



Sytuacje



Rzuty

Galeria domów
Parter 70.16 m²

Wiatrołap	3.28 m ²
Hall	2.57 m ²
Łazienka	5.24 m ²
Kuchnia	8.00 m ²
Pokój dzienny	25.03 m ²
Pokój	11.53 m ²
Kotłownia	5.16 m ²
Garaż	16.45 m ²
Pokój	9.35 m ²