

Podstawowe informacje



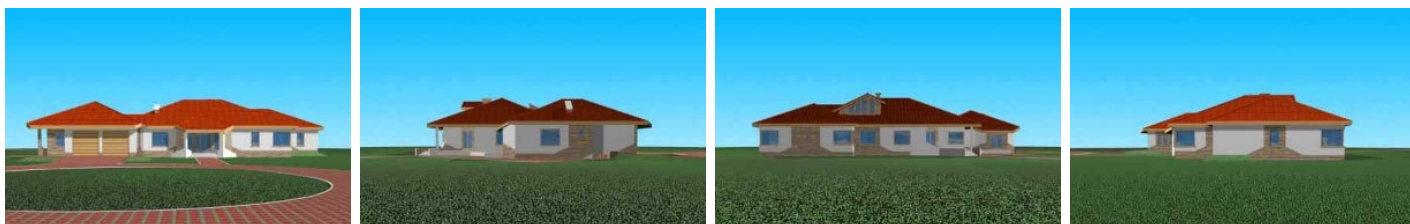
Dane techniczne projektu

Całkowita powierzchnia	351.30 m²
Powierzchnia użytkowa	351.60 m²
Powierzchnia zabudowy	382.38 m²
Kubatura	1 m³
Wymiary budynku	29.87 x 22.37 m
Kąt nachylenia	25°
Wymiary działki	37.87 x 30.37 m

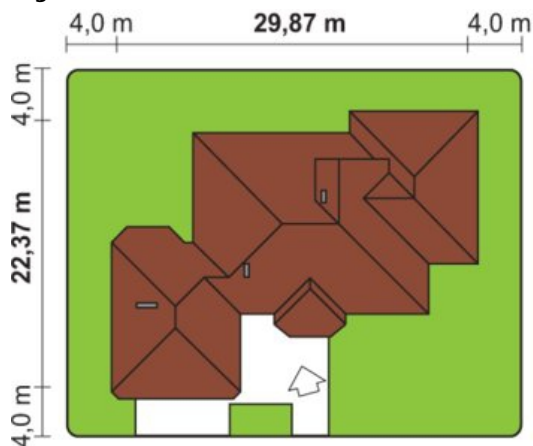
Opis projektu

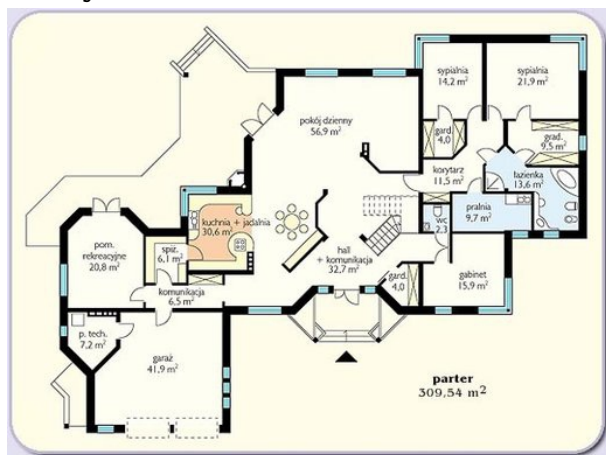
Dom parterowy, niepodpiwniczony, z poddaszem użytkowym. Część dzienna jednoprzestrzenna. Klatka schodowa ozdobna w formie, otwarta na hall. Z hallu dostępny gabinet, zlokalizowany w pobliżu wejścia. Rozbudowana, wydzielona część gospodarcza, dostępna z bocznej komunikacji. Na poddaszu zlokalizowano sypialnię gospodarzy wraz z obsługującą ją infrastrukturą.

Elewacje

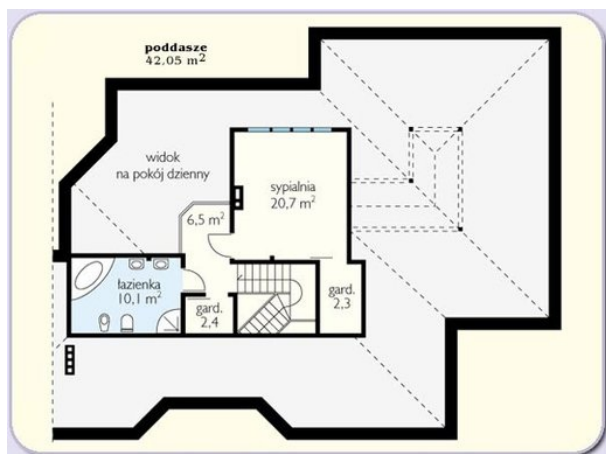


Sytuacje



Rzuty

Parter 309.30 m²

Komunikacja	32.70 m ²
Sypialnia	21.90 m ²
Garderoba	4.00 m ²
Garderoba	9.50 m ²
Łazienka	13.60 m ²
Korytarz	11.50 m ²
Pralnia	9.70 m ²
Toaleta	2.30 m ²
Gabinet	15.90 m ²
Garderoba	4.00 m ²
Garaż	41.90 m ²
Pomieszczenie techniczne	7.20 m ²
Pokój rekreacyjny	20.80 m ²
Spizarnia	6.10 m ²
Komunikacja	6.50 m ²
Kuchnia z jadalnią	30.60 m ²
Salon	56.90 m ²
Sypialnia	14.20 m ²


Poddasze 42 m²

Korytarz	6.50 m ²
Sypialnia	20.70 m ²
Garderoba	2.30 m ²
Garderoba	2.40 m ²
Łazienka	10.10 m ²