

Podstawowe informacje



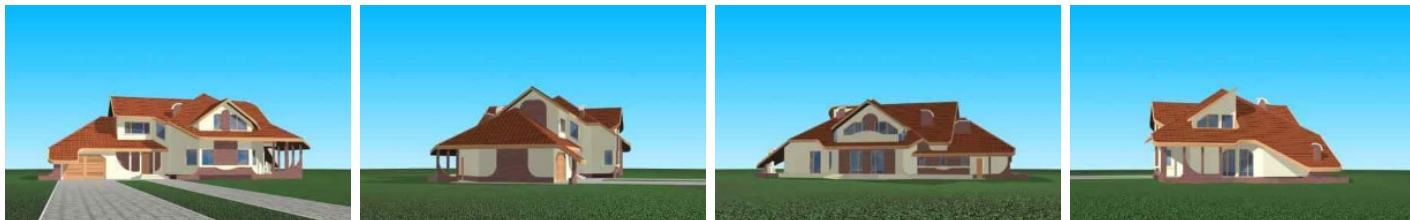
Dane techniczne projektu

Całkowita powierzchnia	414.03 m²
Powierzchnia użytkowa	334.35 m²
Powierzchnia zabudowy	234.26 m²
Kubatura	1 m³
Wymiary budynku	23.89 x 14.79 m
Kąt nachylenia	35°
Wymiary działki	31.89 x 22.79 m

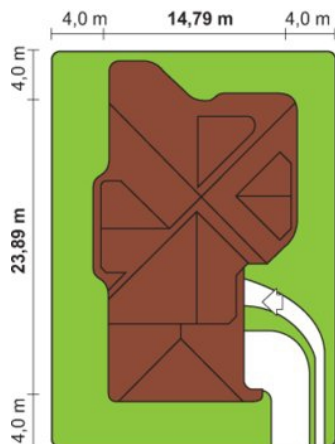
Opis projektu

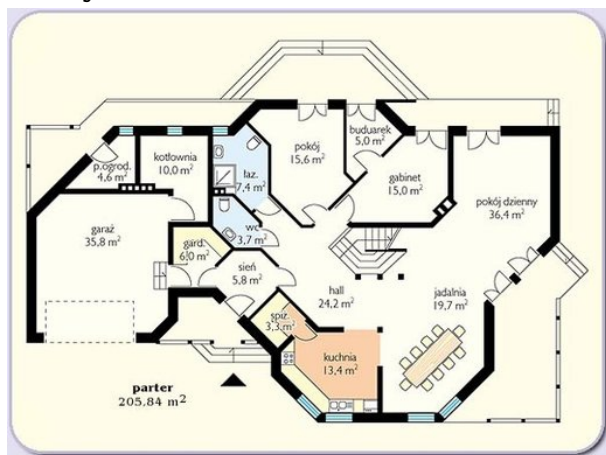
Budynek parterowy, niepodpiwniczony, z piętrem mieszkalnym w dachu (kąt spadku dachu 35°). Garaż na dwa samochody w obrysie bryły budynku. Bryła budynku przenosi funkcje mieszkalne rodziny 4-osobowej. Na parterze znajduje się powierzchnia użytkowa tj.: kuchnia, jadalnia, pokój dzienny, pokój gościnny wraz z obsługującymi je sanitariatami. Poddasze jest prywatną częścią sypialną poszerzoną o funkcje rekreacyjno-sportową tj. pokój sportowy i saunę. Druga część budynku to część garażowo-strychowa. Istnieje możliwość zaaranżowania powierzchni strychowej na dodatkową pow...

Elewacje

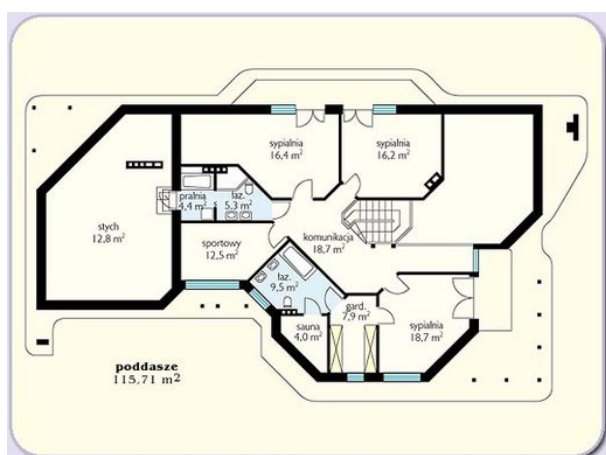


Sytuacje



Rzuty

Parter 205.90 m²

Wiatrołap	5.80 m ²
Gabinet	15.00 m ²
Salon	36.40 m ²
Jadalnia	19.70 m ²
Kuchnia	13.40 m ²
Hol	24.20 m ²
Spizarnia	3.30 m ²
Garderoba	6.00 m ²
Garaz	35.80 m ²
Pom. gospodarcze	4.60 m ²
Kotłownia	10.00 m ²
Łazienka	7.40 m ²
Toaleta	3.70 m ²
Pokój	15.60 m ²
Pokój	5.00 m ²


Poddasze 126.40 m²

Komunikacja	18.70 m ²
Sypialnia	16.40 m ²
Sypialnia	16.20 m ²
Sypialnia	18.70 m ²
Garderoba	7.90 m ²
Sauna	4.00 m ²
Łazienka	9.50 m ²
Pokój rekreacyjny	12.50 m ²
Strych	12.80 m ²
Pralnia	4.40 m ²
Łazienka	5.30 m ²